

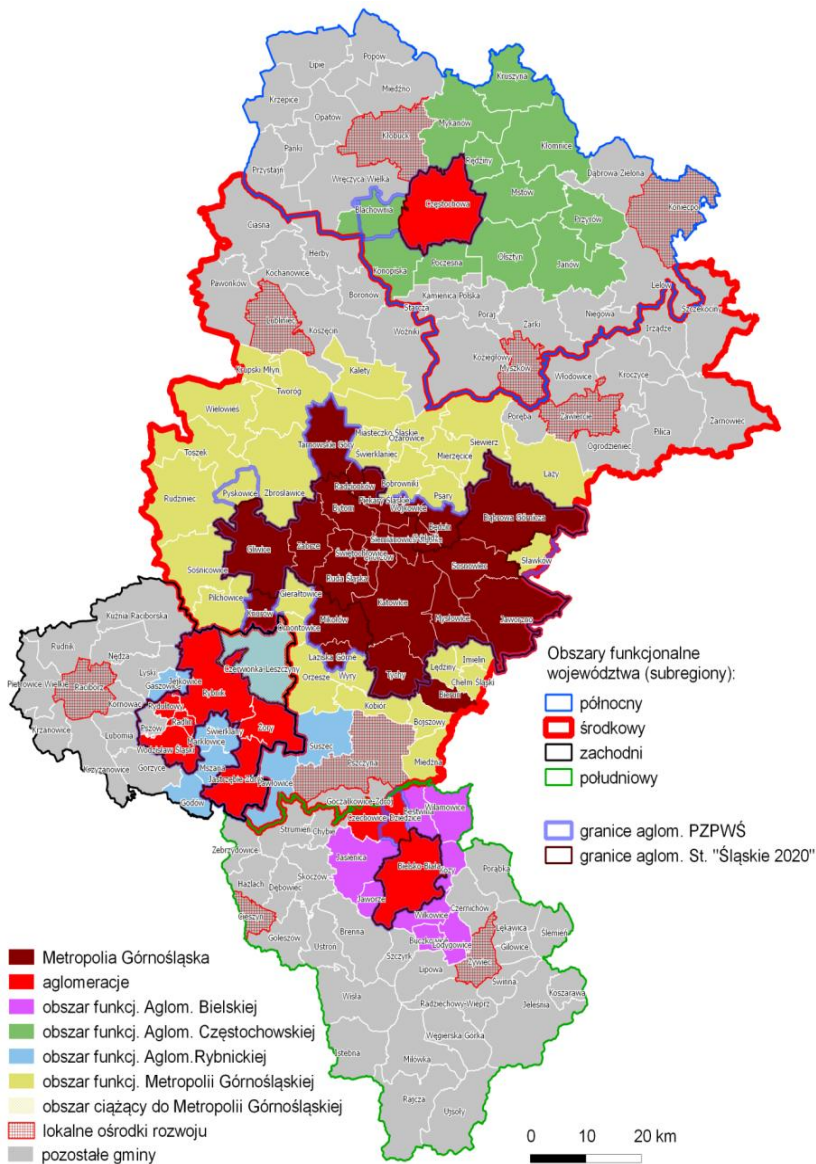
# **WYZWANIA PLANOWANIA PRZESTRZENNEGO W WOJEWÓDZTWIE ŚLĄSKIM - SUBREGION ZACHODNI -**

**Prof. dr hab. inż. arch. ZBIGNIEW J. KAMIŃSKI**  
Politechnika Śląska w Gliwicach, Wydział Architektury

**RYBNIK, 16 kwietnia 2015**

# JAKA PRZYSZŁOŚĆ CZEKA WOJEWÓDZTWO ŚLĄSKIE ?

## STRUKTURA I PROCESY PRZESTRZENNE



### PROCES SUBURBANIZACJI:

WYLUDNIANIE SIĘ DUŻYCH MIAST  
WZROST LUDNOŚCIOWY MAŁYCH MIAST  
WYMYWANIE MIAST W „CIENIU AGLOMERACJI” :  
TOSZEK, KNURÓW, OLSZTYN, BIERUŃ, RACIBÓRZ,  
JASTRZEBIE ZDRÓJ, ŻORY

### PROCES WYKLUCZENIA SPOŁECZNEGO:

OBNIŻONA DOSTĘPNOŚĆ KOMUNIKACYJNA  
CZĘŚCI WOJEWÓDZTWA, POMIMO ROZWOJU  
INFRASTRUKTURY KOMUNIKACYJNEJ (SŁABE  
POWIĄZANIE DRÓG LOKALNYCH Z SIECIĄ  
WYŻSZYCH KATEGORII)

### PROCES WYCZERPYWANIA ZASOBÓW:

SPADEK POWIERZCHNI UŻYTKÓW ROLNYCH  
W OSTATNIEJ DEKADZIE O PONAD 40 TYŚ. HA

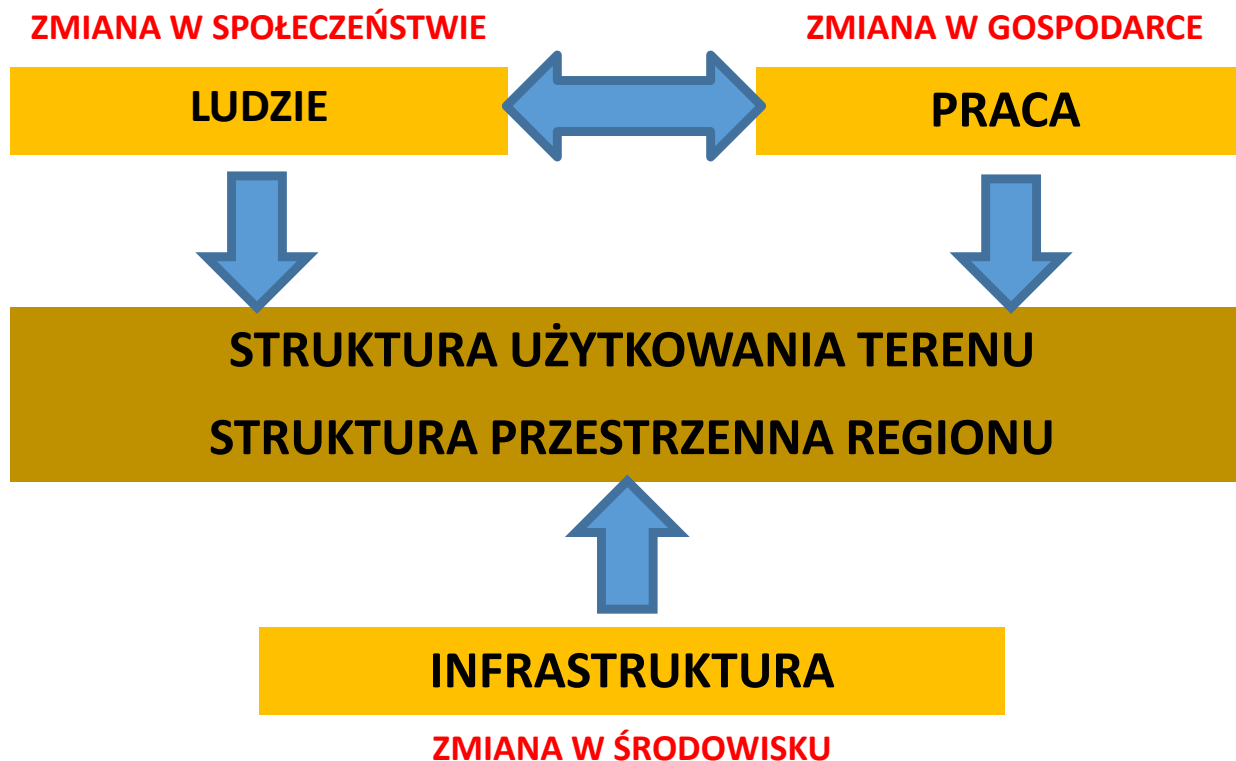
**POTRZEBUJEMY WOJEWÓDZTWA ŚLĄSKIEGO,  
KTÓRE JEST SILNE I W KTÓRYM DOBRZE SIĘ ŻYJE**

**PODSTAWOWE WYZWANIE TO STWORZENIE  
PRZESTRZENNYCH WARUNKÓW, KTÓRE POZWOLĄ:**

- **WYKORZYSTAĆ KREATYWNOŚĆ MIESZKAŃCÓW**
- **WZMOCNIĆ WSPÓŁPRACĘ NA RZECZ  
INNOWACYJNEGO WYKORZYSTANIA POTENCJAŁU  
GOSPODARCZEGO, NAUKOWEGO, KULTURALNEGO  
ORAZ UNIKATOWYCH ZASOBÓW PRZYRODNICZYCH**

# MECHANIZM ZMIAN STRUKTURY PRZESTRZENNEJ - wewnętrzne współzależności i złożoność -

Siły napędowe zmian: ekonomiczne, technologiczne, polityczne, kulturowe



# GŁÓWNE TENDENCJE ZMIAN: SPOŁECZEŃSTWO

## • ZMIANA DEMOGRAFICZNA

- Liczba ludności
  - Starzenie się ludności
  - Mniejsze gospodarstwa domowe
  - Migracje + / -
- SPADEK LICZBY LUDNOŚCI:  
12,4% (OK. 574 TYŚ. OSÓB) DO 2035 R.
  - WZROST LICZBY OSÓB W WIEKU POPRODUKCYJNY,  
OD 2002 R.: PONAD 130 TYŚ. OSÓB
  - WZROST LUB WYLUDNIANIE SIĘ MIAST I OBSZARÓW
- Problem „kurczących się miast” i oddalonych obszarów wiejskich
    - Mniejsza aktywność gospodarcza → wzrost bezrobocia
    - Mniejsza konsumpcja społeczna → nieefektywność istniejącej infrastruktury
    - Presja na środowisko:
      - kontynuacja suburbanizacji (centrum)
      - mniej efektywne wykorzystanie zasobów (peryferie)
- POTRZEBNE SĄ OSIEDLA O „KRYTYCZNEJ MASIE” LUDNOŚCI !

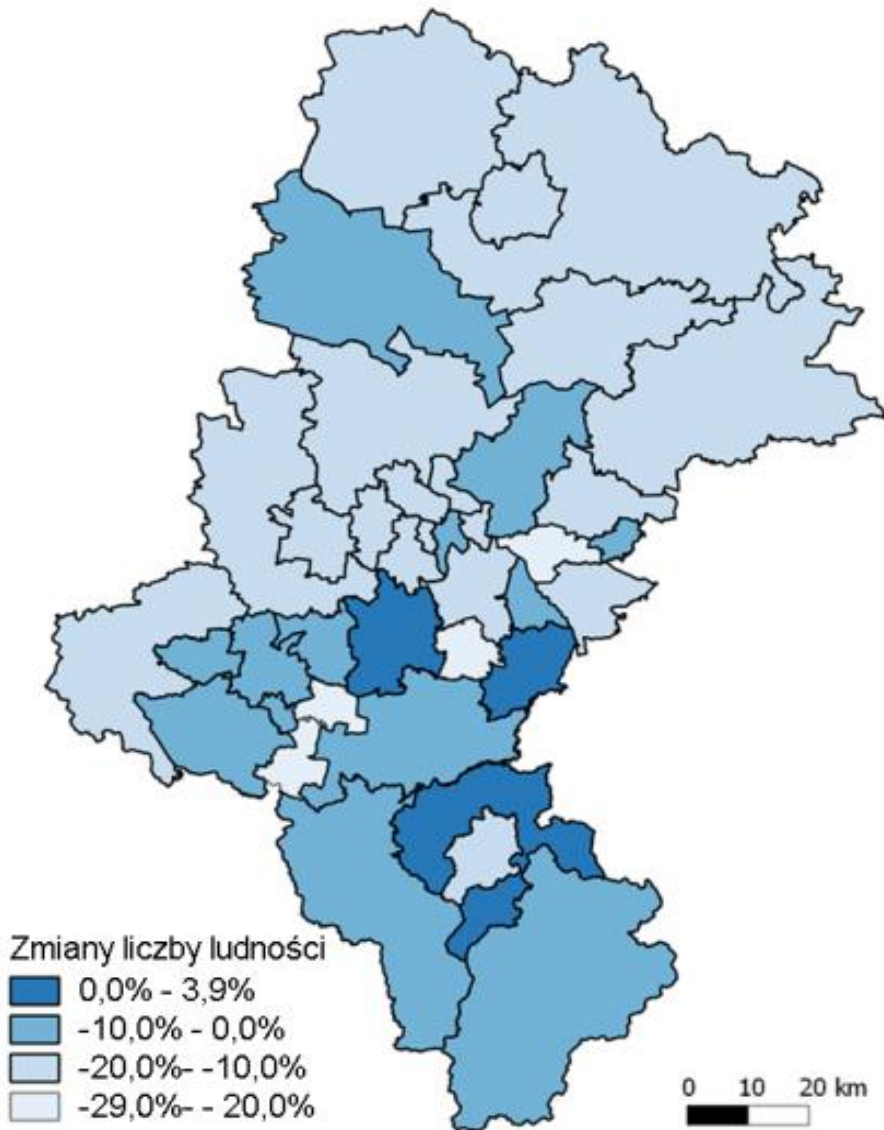
# TRENDY KSZTAŁTUJĄCE PROCESY ROZWOJOWE: ZMIANY SPOŁECZNE - DEMOGRAFIA

Prognozowana zmiana w liczbie ludności  
w powiatach województwa śląskiego  
w 2035r. w odniesieniu do 2011 r.

•powiaty, które zwiększą liczbę ludności:  
mikołowski  
bieruńsko-lędziński  
bielski

•największy spadek liczby ludności:  
subregion północny (15,9%)  
subregion środkowy (13,7%)  
subregion rybnicki (12,9%)  
subregion południowy (3,7%)

•najbardziej stracą miasta:  
Bielsko-Biała  
Żory  
Jastrzębie Zdrój  
Sosnowiec

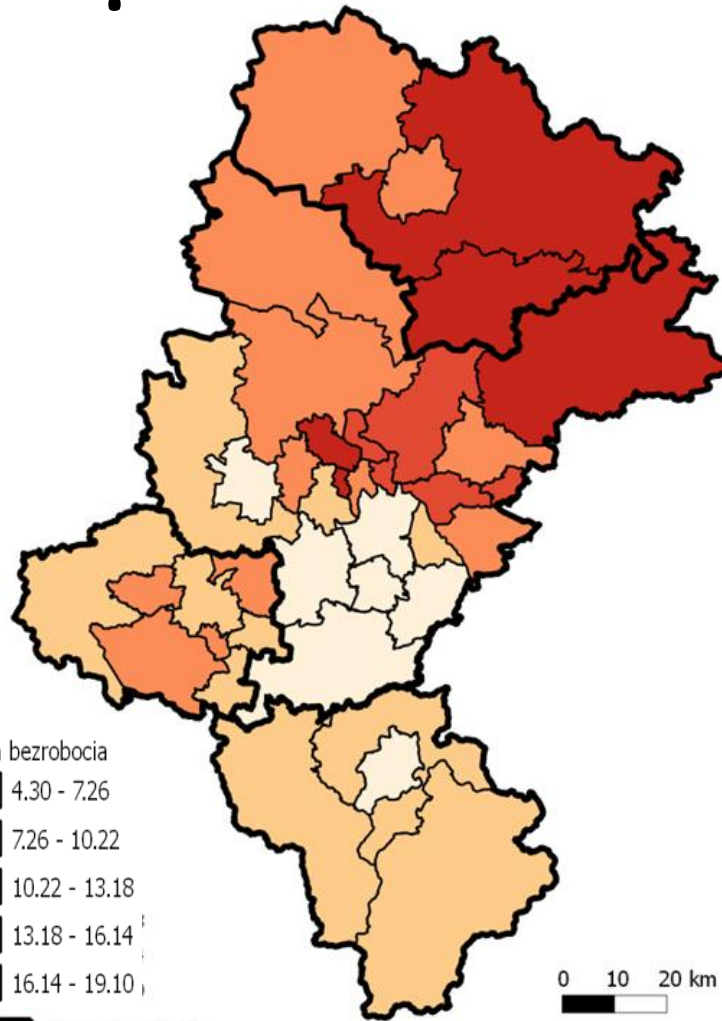


# GŁÓWNE TENDENCJE ZMIAN: GOSPODARKA

- **ZMIANA W ZATRUDNIENIU**
    - **Rynki pracy:**
      - Mieszkanie – Praca
      - Zmiany w mobilności: Dalsze dojazdy
    - **Struktura sektorowa:**
      - Rolnictwo – Przemysł – Usługi
      - Bieguny wzrostu gospodarczego (korzyści aglomeracyjne): Problem infrastruktury
  - **Stare i nowe czynniki produkcji:**
    - Wykwalifikowana siła robocza (gospodarka oparta na wiedzy)
    - Ziemia (ceny nieruchomości)
    - „Miękkie” czynniki lokalizacji: atrakcyjny krajobraz, walory rekreacyjne
- **BUDOWANIE BIEGUNÓW WZROSTU GOSPODARCZEGO (INFRASTRUKTURA) ORAZ RELACJI RDZEŃ-OTOCZENIE AGLOMERACJI (MIASTO-WIEŚ) !**

# TRENDY KSZTAŁTUJĄCE PROCESY ROZWOJOWE: ZMIANY GOSPODARCZE

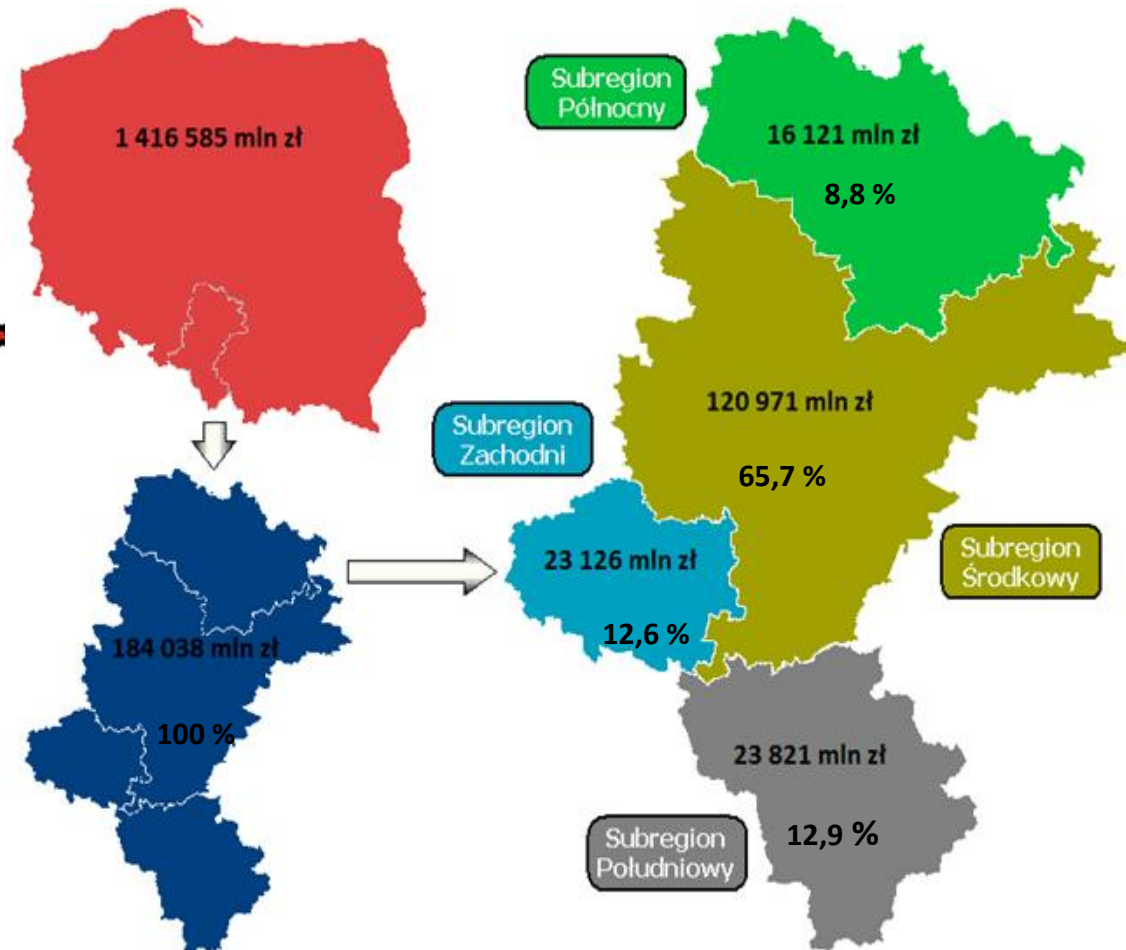
## STOPA BEZROBOCIA



granicz subregionów

0 10 20 km

## WARTOŚĆ PKB (2010)





# GŁÓWNE TENDENCJE ZMIAN: INFRASTRUKTURA

- **ZMIANA W INFRASTRUKTURZE**

- **Transport i mobilność:**

- Kluczowe znaczenie transportu drogowego (zwłaszcza w aglomeracjach)
    - Efekty niekorzystne: Koszty środowiskowe

- **Edukacja, opieka zdrowotna:**

- Dostępność usług warunkiem równych szans życiowych i rozwojowych w regionie
    - Niekorzyści: Koszty utrzymania infrastruktury społecznej w obszarach wyludniających się

- **Kluczowe znaczenie jakości środowiska dla jakości życia:**

- **Rozwój społeczno-gospodarczy zależny od „miękkich” czynników lokalizacji**
    - Atrakcyjny krajobraz / Istniejące urządzenia kultury i rekreacji
    - Bliskość urzędzeń promujących innowacje (centra innowacji i transferu technologii)

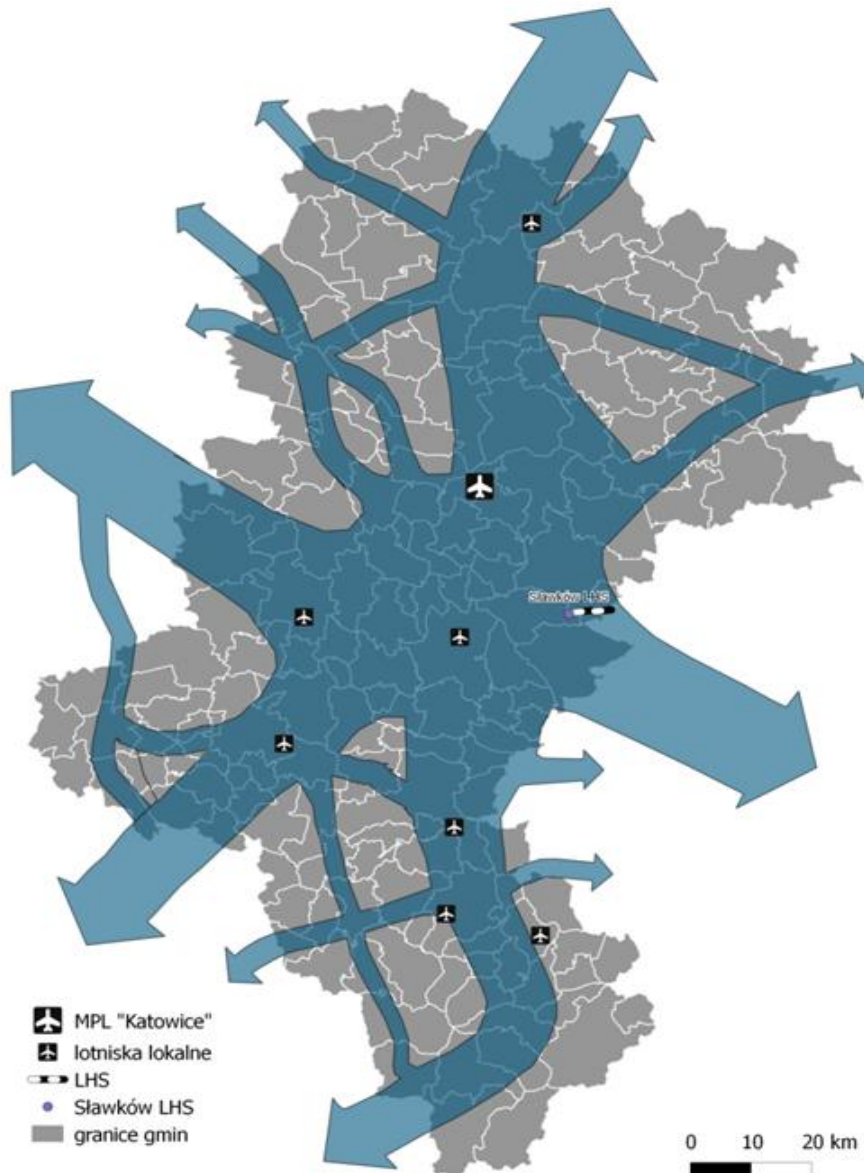
**→ TWORZENIE MOŻLIWOŚCI ROZWOJU BARDZIEJ ZRÓWNOWAŻONEGO**

**I STYMULOWANIE ZMIANY ZACHOWAŃ NA PRO-ŚRODOWISKOWE !**

- Promowanie energii odnawialnej i poszanowania energii, selektywnej gospodarki odpadami itp

# TRENDY KSZTAŁTUJĄCE PROCESY ROZWOJOWE: ZMIANY INFRASTRUKTURALNE

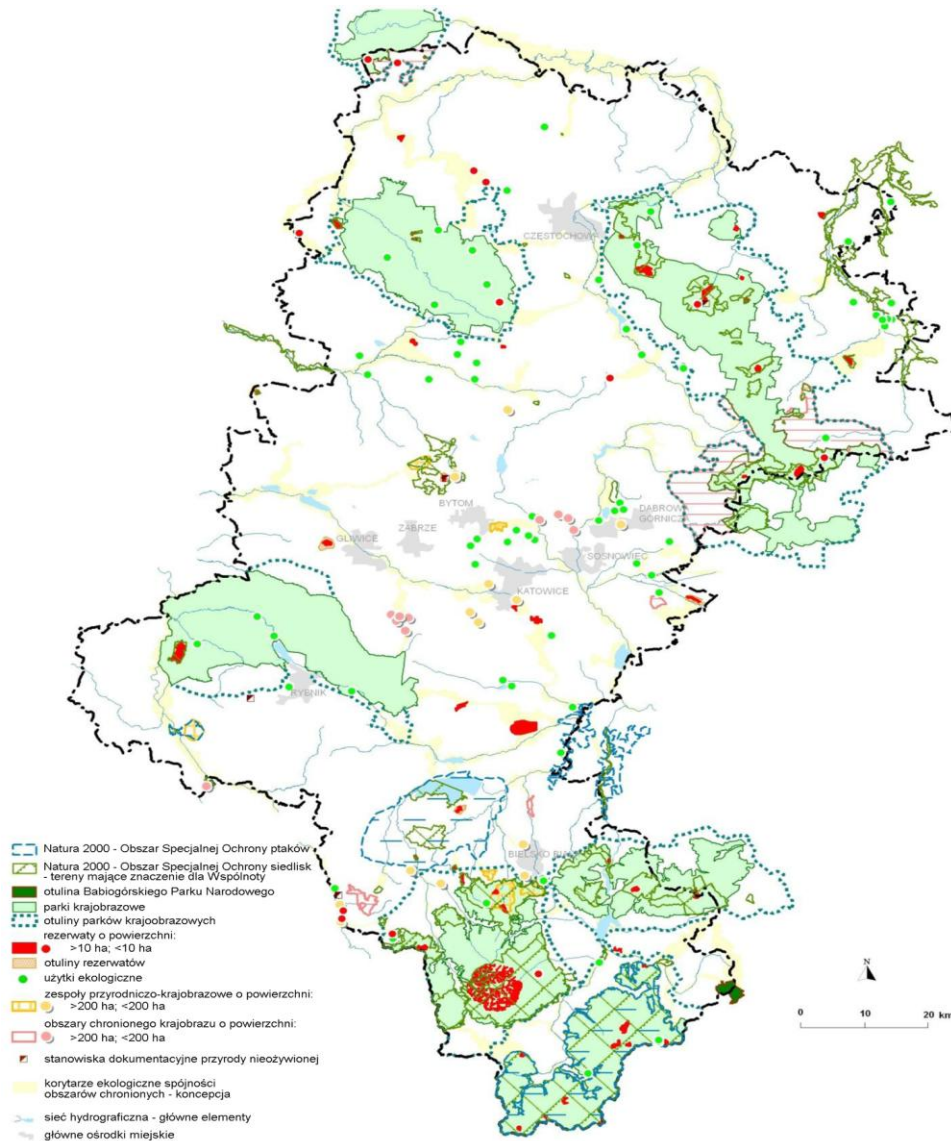
## SIECI TRANSPORTOWE



-  MPL "Katowice"
-  lotniska lokalne
-  LHS
-  Sławków LHS
-  granice gmin

# TRENDY KSZTAŁTUJĄCE PROCESY ROZWOJOWE: ZMIANY ŚRODOWISKOWE

## FORMY OCHRONY PRZYRODY



- Natura 2000 - Obszar Specjalnej Ochrony ptaków
- Natura 2000 - Obszar Specjalnej Ochrony siedlisk - tereny mające znaczenie dla Wspólnoty
- otulina Babiogórskiego Parku Narodowego
- parki krajobrazowe
- otuliny parków krajobrazowych
- rezerваты o powierzchni:
- >10 ha; <10 ha
- otuliny rezerwatów
- użytki ekologiczne
- zespoły przyrodniczo-krajobrazowe o powierzchni:
- >200 ha; <200 ha
- obszary chronionego krajobrazu o powierzchni:
- >200 ha; <200 ha
- stanowiska dokumentacyjne przyrody nieożywionej

korytarze ekologiczne spójności obszarów chronionych - koncepcja

sieć hydrograficzna - główne elementy

główne ośrodki miejskie



# KONTROLA PRZESTRZENNEJ ZMIANY I WDRAŻANIE ZRÓWNOWAŻONEGO ROZWOJU

- RÓWNOWAŻENIE POZYTYWÓW I NEGATYWÓW ROZWOJU SPOŁECZNEGO I GOSPODARCZEGO
- REDUKOWANIE REGIONALNYCH NIERÓWNOŚCI ROZWOJU
- TWORZENIE PORÓWNYWALNYCH WARUNKÓW ŻYCIA NA CAŁYM TERYTORIUM WOJEWÓDZTWA: RÓWNOŚĆ ŻYCIOWYCH SZANS

→ **ROZWÓJ PRZESTRZENNY:**

→ **KONTROLOWANY POPRZEZ PLANY  
ZAGOSPODAROWANIA PRZESTRZENNEGO**

→ **WDRAŻANY POPRZEZ DZIAŁANIA I PROJEKTY**

# WSPÓŁCZESNE WYZWANIA SPOŁECZEŃSTWA

- REGIONY, MIASTA I TERYTORIA KONKURUJĄ ABY PRZYCIĄGNĄĆ MIEJSCA PRACY W GOSPODARCE, INFRASTRUKTURĘ ITP.

## → **GOSPODARCZY WZROST I INNOWACYJNOŚĆ**

- Rozwój funkcji metropolitalnych

## **KONKURENCYJNOŚĆ**

- NIE WSZYSTKIE TERYTORIA MOGĄ PODOBNIIE KONUROWAĆ, DLATEGO POTRZEBNE JEST POSZUKIWANIE LEPSZEJ RÓWNOWAGI MIĘDZY KONKURENCJĄ I WSPÓŁPRACĄ, KTÓRA ZWIĘKSZY SPÓJNOŚĆ SPOŁECZNĄ I EKONOMICZNNĄ REGIONU

## → **SPÓJNOŚĆ SPOŁECZNA I EKONOMICZNA**

- Usługi publiczne i ich dostępność

## **SPÓJNOŚĆ**

- JAKOŚĆ PRZESTRZENI MA KLUCZOWE ZNACZENIE DLA JAKOŚCI ŻYCIA MIESZKAŃCÓW I ATRAKCYJNOŚCI REGIONU

## → **OCHRONA NATURALNYCH ZASOBÓW ŚRODOWISKA I KSZTAŁTOWANIE KRAJOBRAZU**

## **RÓWNOWAŻENIE**

- Ochrona przestrzeni otwartych i zasobów środowiska
- Kształtowanie krajobrazów kulturowych: w obszarach podmiejskich / w obszarach wiejskich

# „PLAN 2020+”

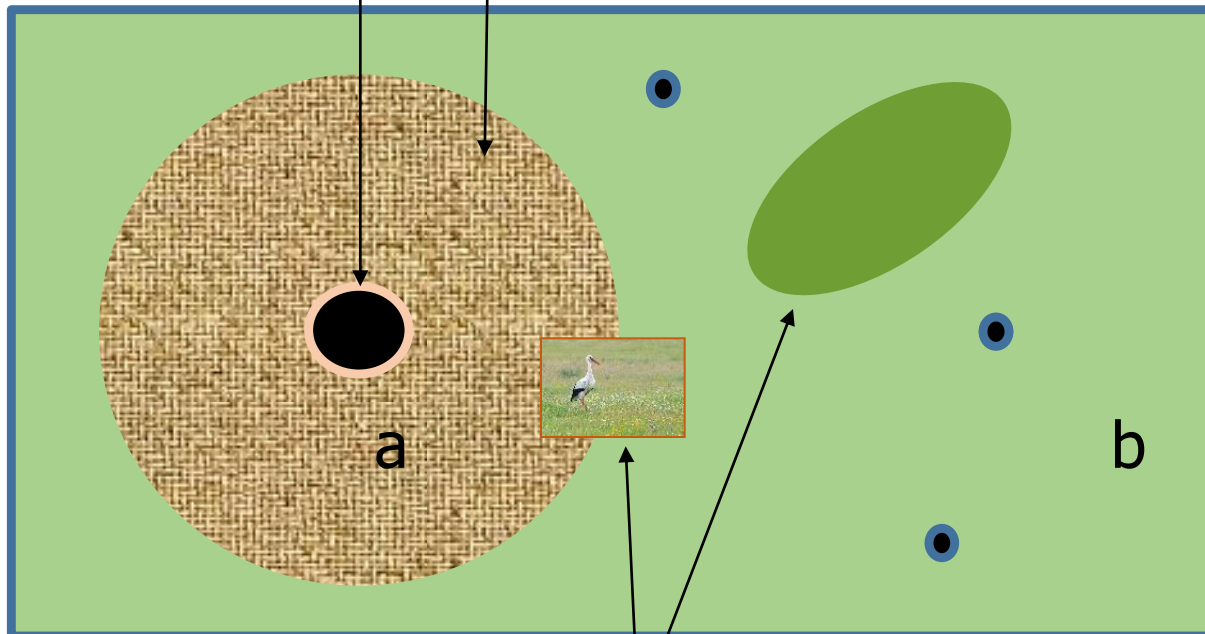
## CENTRUM

Obszar funkcjonalny miejski / Metropolia

otoczenie

## PERYFERIE

Obszar funkcjonalny wiejski



**a** – obszary uczestniczące w procesach rozwoju społeczno-gospodarczym

**b** – obszary wymagające wsparcia polityki regionalnej

Obszary funkcjonalne występowania zjawisk szczególnego typu

# OBSZARY FUNKCJONALNE

## DEFINICJA USTAWOWA:

**obszar szczególnego zjawiska z zakresu gospodarki przestrzennej lub występowania konfliktów przestrzennych, stanowiący zwarty układ przestrzenny składający się z funkcjonalnie powiązanych terenów, charakteryzujących się wspólnymi uwarunkowaniami i przewidywanymi jednolitymi celami rozwoju**

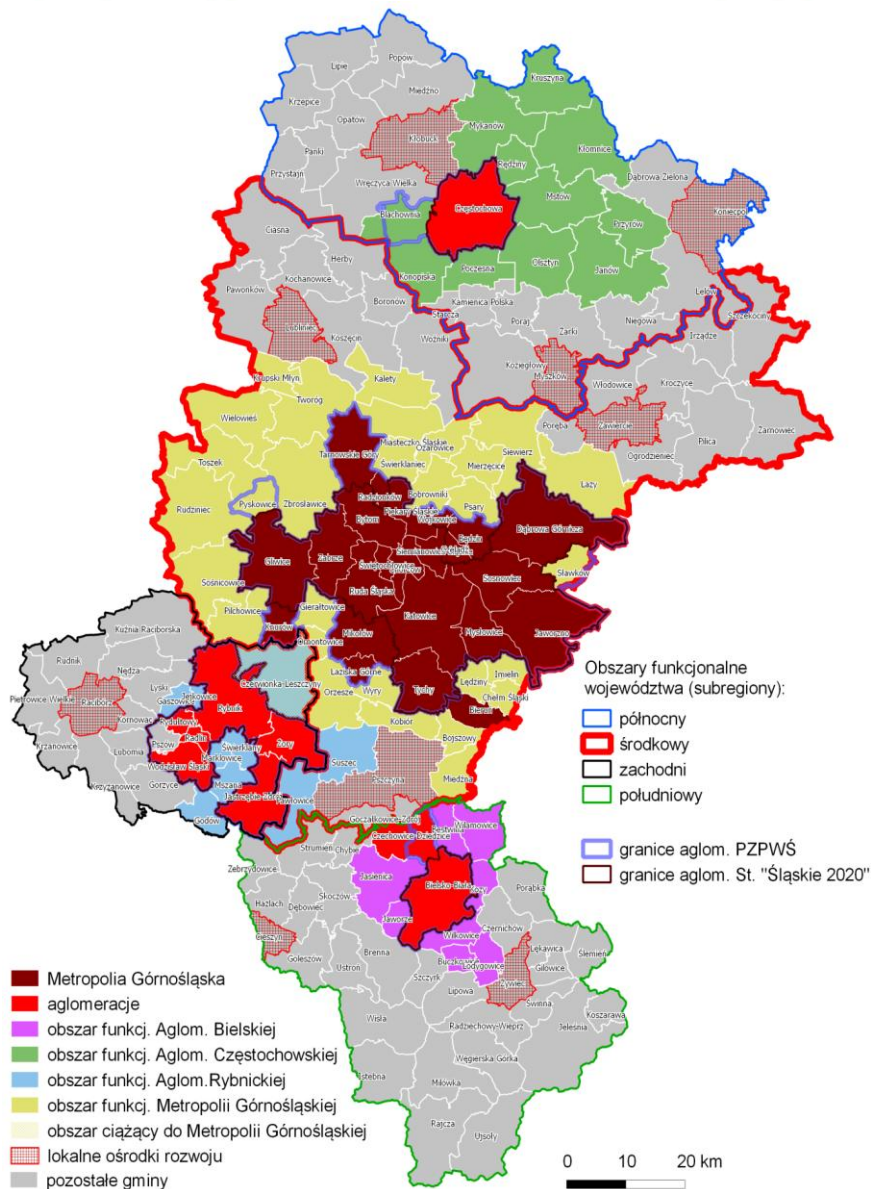
Ustawa z dn. 27 marca 2003 r.  
o planowaniu  
i zagospodarowaniu przestrzennym

**Obszary funkcjonalne o znaczeniu ponadregionalnym** - obszary o istotnym znaczeniu dla polityki przestrzennej kraju:

- **miejski obszar funkcjonalny ośrodka wojewódzkiego**
- **wiejski obszar funkcjonalny**
- **obszar funkcjonalny szczególnego zjawiska w skali makroregionalnej, w tym górski**
- **przygraniczny obszar funkcjonalny**

**Obszary funkcjonalne o znaczeniu regionalnym** – obszary o istotnym znaczeniu dla polityki przestrzennej województwa.

# MIEJSKI OBSZAR FUNKCYJALNY OŚRODKA REGIONALNEGO: AGLOMERACJI RYBNICKIEJ



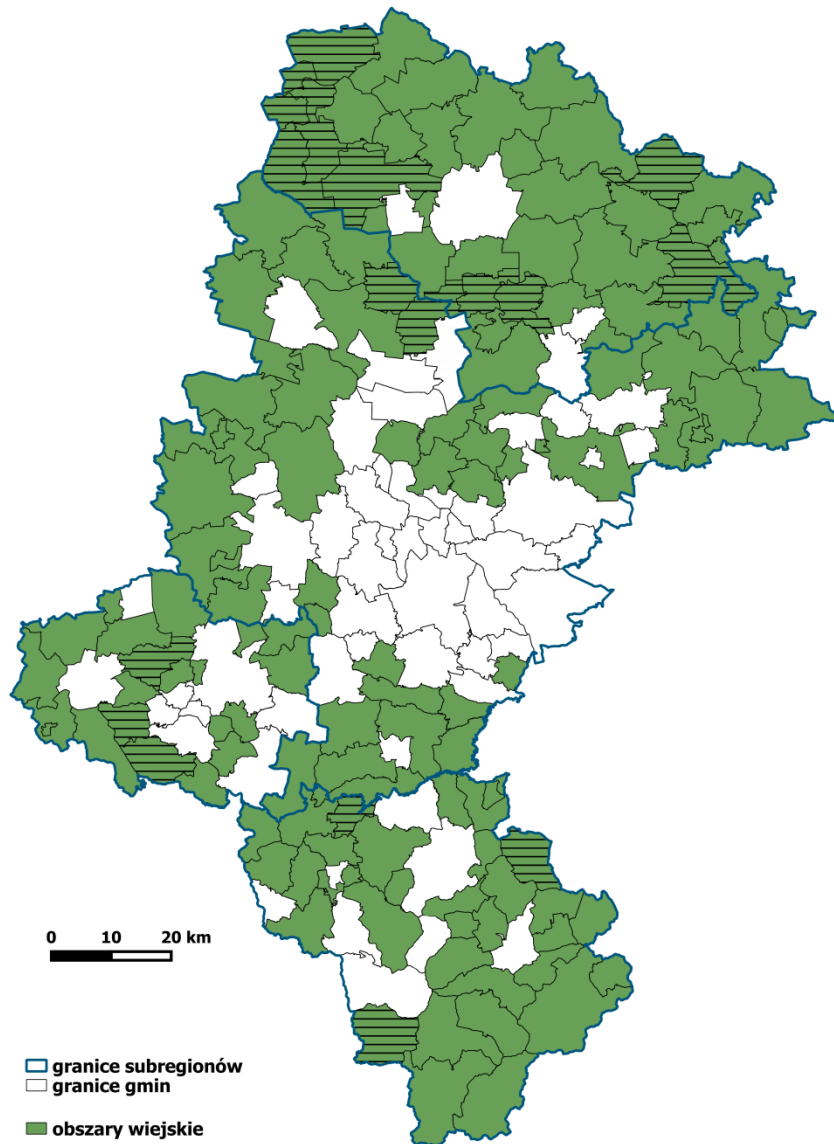
rdzeń: Rybnik, Jastrzębie-Zdrój, Żory,  
Wodzisław Śląski, Rydułtowy i Radlin

obszar: Pawłowice, Mszana, Godów,  
Suszec, Marklowice, Świerklany, Jejkowice,  
Czerwionka-Leszczyny i Gaszowice





# WIEJSKIE OBSZARY FUNKCJONALNE



- **Uczestniczące w procesach rozwojowych**

- **Wymagające wsparcia procesów rozwojowych:**

**Subregion Północny:** Lipie, Krzepice, Panki, Przystajń, Wręczyca Wielka, Starcza, Kamienica Polska, Poraj, Dąbrowa Zielona, Lelów;

**Subregion Centralny:** Boronów, Woźniki;

**Subregion Zachodni:** Lyski, Lubomia, Gorzyce;

**Subregion Południowy:** Chybie, Porąbka, Istebna;

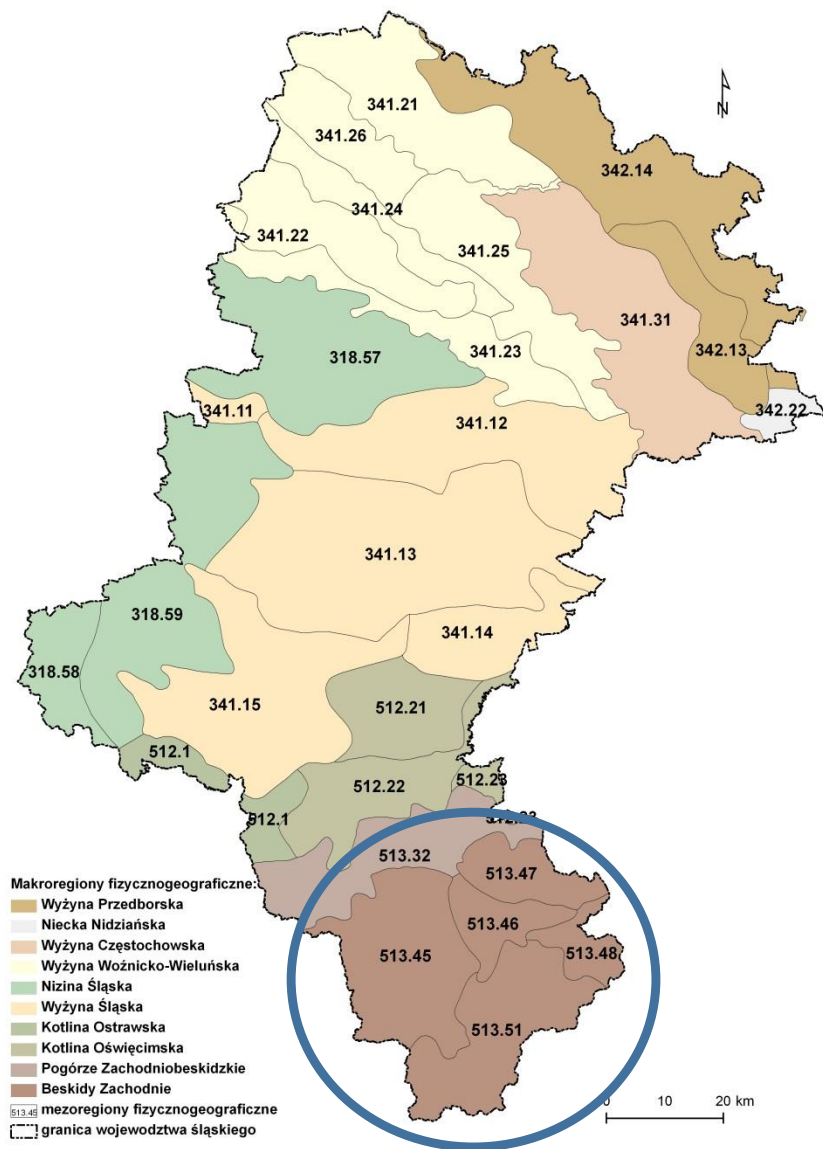
— granice subregionów  
— granice gmin

■ obszary wiejskie

▨ obszary nie uczestniczące w procesach rozwojowych

# OBSZAR FUNKCJONALNY SZCZEGÓLNEGO ZJAWISKA W SKALI MAKROREGIONALNEJ - GÓRSKI

Delimitacja na podstawie podziału na  
regiony fizyczno-geograficzne  
wg. Kondrackiego J.  
„Geografia regionalna Polski”



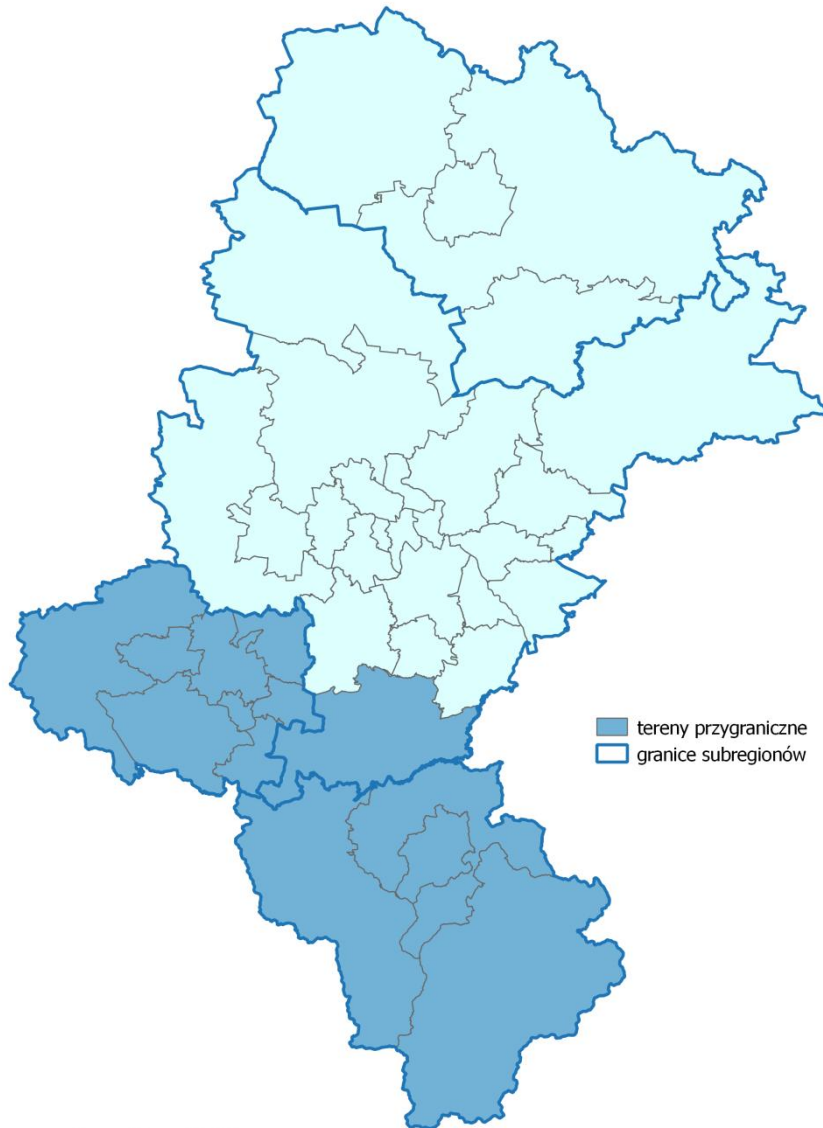
Makroregiony fizycznogeograficzne:

- Wyżyna Przedborska
- Niecka Nidziańska
- Wyżyna Częstochowska
- Wyżyna Woźnicko-Wieluńska
- Nizina Śląska
- Wyżyna Śląska
- Kotlina Ostrawska
- Kotlina Oświęcimska
- Pogórze Zachodniobeskidzkie
- Beskidy Zachodnie**

513.45 mezoregiony fizycznogeograficzne

granica województwa śląskiego

# PRZYGRANICZNY OBSZAR FUNKCJONALNY



**obszar obejmuje polsko-słowackie oraz polsko-czeskie pogranicze na poziomie jednostek NTS III oraz NTS IV**

**podregiony:**

- bielsko-bialski,**
- rybnicki**
- obszar powiatu pszczyńskiego**

0 10 20 km



# „PLAN 2020+” „STRATEGIA 2020+”

obszary priorytetowe „Strategii 2020+” wyzwania	NOWOCZESNA GOSPODARKA	SZANSE ROZWOJOWE MIESZKAŃCÓW	PRZESTRZEŃ	RELACJE Z OTOCZENIEM
<b>KONKURENCYJNOŚĆ</b>	<i>CELE I DZIAŁANIA OB. FUNKCJONALNE</i>			
<b>SPÓJNOŚĆ</b>				
<b>RÓWNOWAŻENIE ROZWOJU</b>				
	MAPA	MAPA	MAPA	MAPA

# **„PLAN 2020+”: METODOLOGIA**

**kontrolować zmiany w gospodarce, społeczeństwie, środowisku**

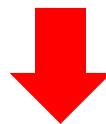
## **1. STAN PRZESTRZENI**

**ANALIZA TRENDÓW**



## **2. WYZWANIA**

**GŁÓWNE PROBLEMY PUBLICZNEJ INTERWENCJI (SYNTEZA)**



## **3. KONCEPCJA POLITYKI PRZESTRZENNEJ**

**DZIAŁANIA I PROJEKTY**

**DZIAŁANIA ZAPISANE W PLANIE POWINNY ODPOWIADAĆ NA WYZWANIA**

# „PLAN 2020+”: KRYTERIA WYBORU DZIAŁAŃ

- **ZINTEGROWANE PODEJŚCIE PRZESTRZENNE**

= PLANOWANIE TWORZĄCE WARUNKI DLA ROZWOJU OBSZARÓW, KTÓRE BYŁYBY TRUDNE DO OSIĄGNIĘCIA BEZ KOORDYNACJI DECYZJI PRZESTRZENNYCH:  
LEPSZA JAKOŚĆ, ZRÓWNOWAŻENIE I TRWAŁOŚĆ, SPÓJNOŚĆ ROZWOJU OBSZARÓW

- **PODEJŚCIE REGIONALNE**

= PLANOWANIE DLA REGIONU (WOJEWÓDZTWA), PODEJMOWANE PRZEZ WŁADZE REGIONALNE W WSPÓLNYM INTERESIE GMIN I POWIATÓW WOJEWÓDZTWA ŚLĄSKIEGO

- **PODEJŚCIE STRATEGICZNE**

= PLANOWANIE DŁOGOTERMINOWEGO ROZWOJU WOJEWÓDZTWA ŚLĄSKIEGO, ŁĄCZĄCE ZAGADNIENIA SPOŁECZNE, GOSPODARCZE I PRZESTRZENNE

- **PODEJŚCIE PRAGMATYCZNE**

= PLANOWANIE REALISTYCZNIE OCENIAJĄCE RZECZYWISTOŚĆ I FORMUŁUJĄCE JEDYNIEM TAKIE DZIAŁANIA, KTÓRE GWARANTUJĄ SKUTECZNIE REDUKOWANIE TERYTORIALNEJ NIERÓWNOWAGI ROZWOJU WOJEWÓDZTWA ŚLĄSKIEGO



# „PLAN 2020+”: CELE STRATEGICZNE

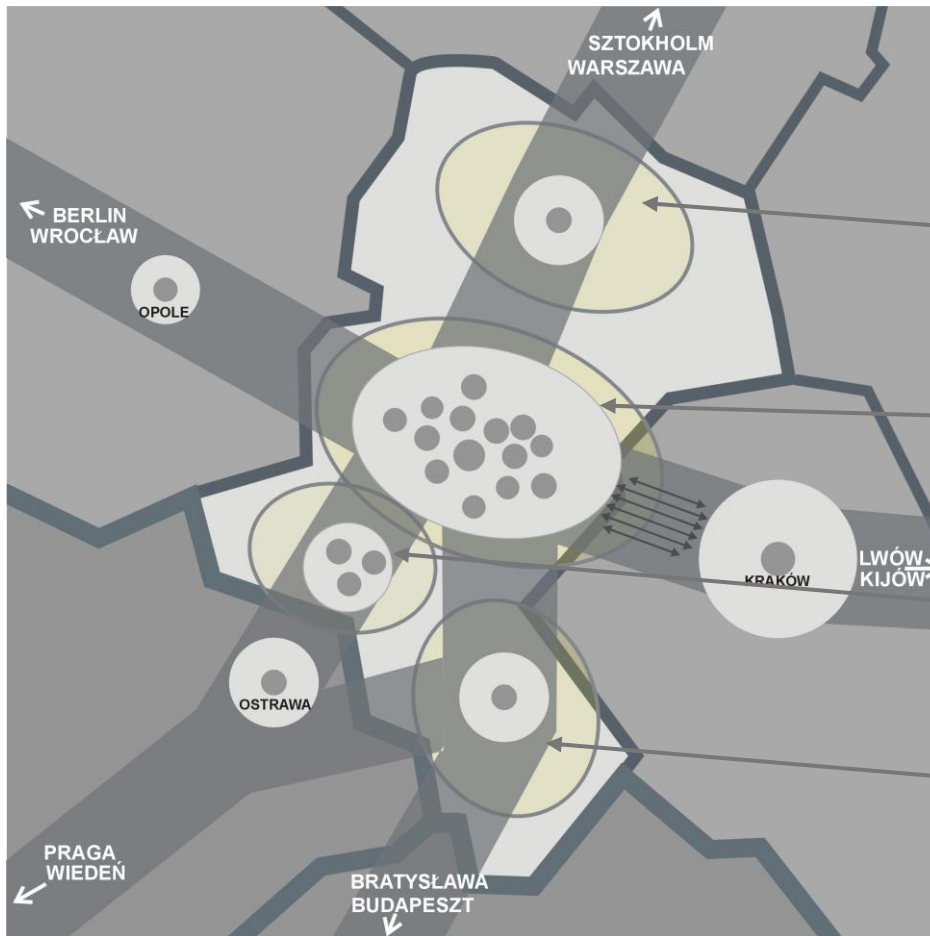
**- NOWOCZESNA GOSPODARKA –  
ROZWÓJ NOWOCZESNEJ GOSPODARKI OPARTEJ NA  
INNOWACYJNOŚCI I KREATYWNOŚCI METROPOLII**

**- SZANSE ROZWOJOWE MIESZKAŃCÓW -  
ZAPEWNIENIE MIESZKAŃCOM JAKOŚCI ŻYCIA  
I MOŻLIWOŚCI ROZWOJU**

**- PRZESTRZEŃ -  
ZRÓWNOWAŻONE WYKORZYSTYWANIE ZASOBÓW  
ŚRODOWISKA NATURALNEGO I KULTUROWEGO**

**- RELACJE Z OTOCZENIEM -  
INFRASTRUKTURALNE POWIĄZANIA REGIONU**

# WIZJA METROPOLITALNEGO REGIONU



## SKONSOLIDOWANY ŚLĄSKI OBSZAR METROPOLITALNY

PÓLNOCNY OBSZAR METROPOLITALNY  
**MIEJSKI OBSZAR FUNKCJONALNY  
OŚRODKA REGIONALNEGO**

CENTRALNY OBSZAR METROPOLITALNY  
**MIEJSKI OBSZAR FUNKCJONALNY  
OŚRODKA WOJEWÓDZKIEGO**

ZACHODNI OBSZAR METROPOLITALNY  
**MIEJSKI OBSZAR FUNKCJONALNY  
OŚRODKA REGIONALNEGO**

POŁUDNIOWY OBSZAR METROPOLITALNY  
**MIEJSKI OBSZAR FUNKCJONALNY  
OŚRODKA REGIONALNEGO**

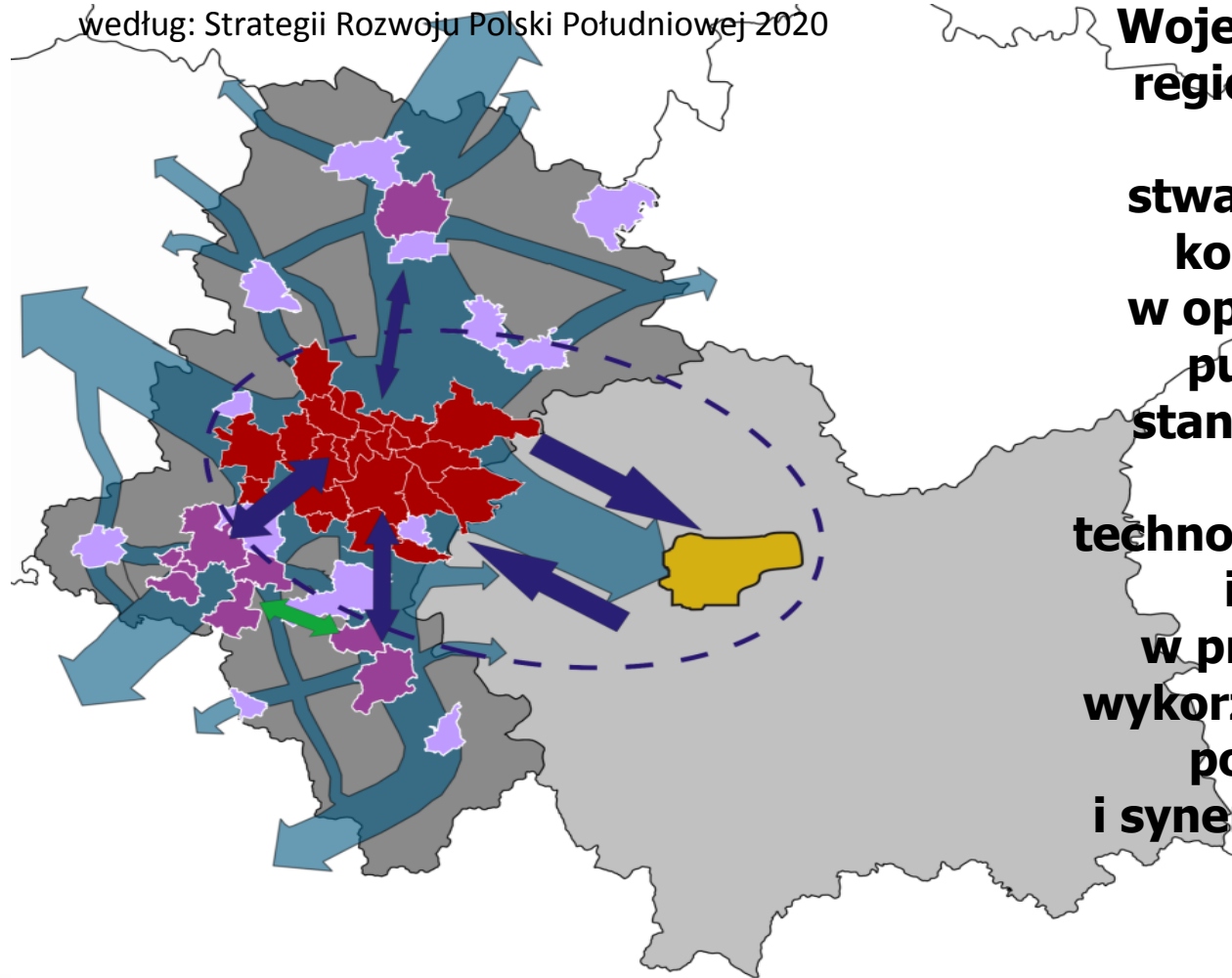
PLAN 2004 **PLAN 2020+**



# „PLAN 2020+”: WIZJA PRZYSZŁOŚCI REGIONU

## WOJEWÓDZTWO ŚLĄSKIE NOWOCZESNYM I ATRAKCYJNYM REGIONEM EUROPY

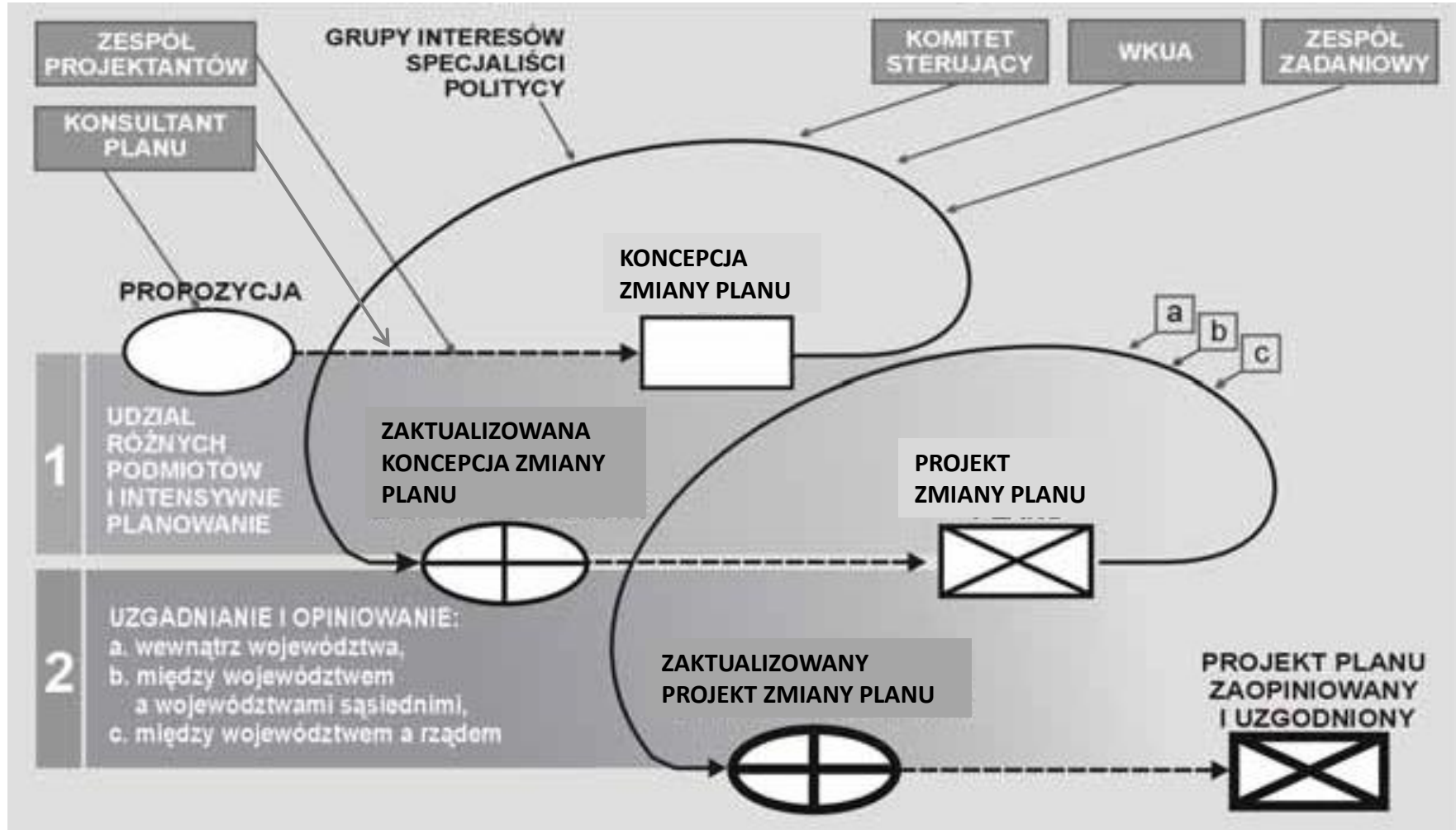
według: Strategii Rozwoju Polski Południowej 2020



Wizja rozwoju województwa  
według Strategii „ŚLĄSKIE 2020+”:

**Województwo Śląskie będzie regionem zrównoważonego i trwałego rozwoju stwarzającym mieszkańcom korzystne warunki życia w oparciu o dostęp do usług publicznych o wysokim standardzie, o nowoczesnej i zaawansowanej technologicznie gospodarce oraz istotnym partnerem w procesie rozwoju Europy wykorzystującym zróżnicowane potencjały terytorialne i synergię pomiędzy partnerami procesu rozwoju.**

# „PLAN 2020+“: PROCES PLANOWANIA



**DZIĘKUJĘ**

**[plan@slaskie.pl](mailto:plan@slaskie.pl)**