

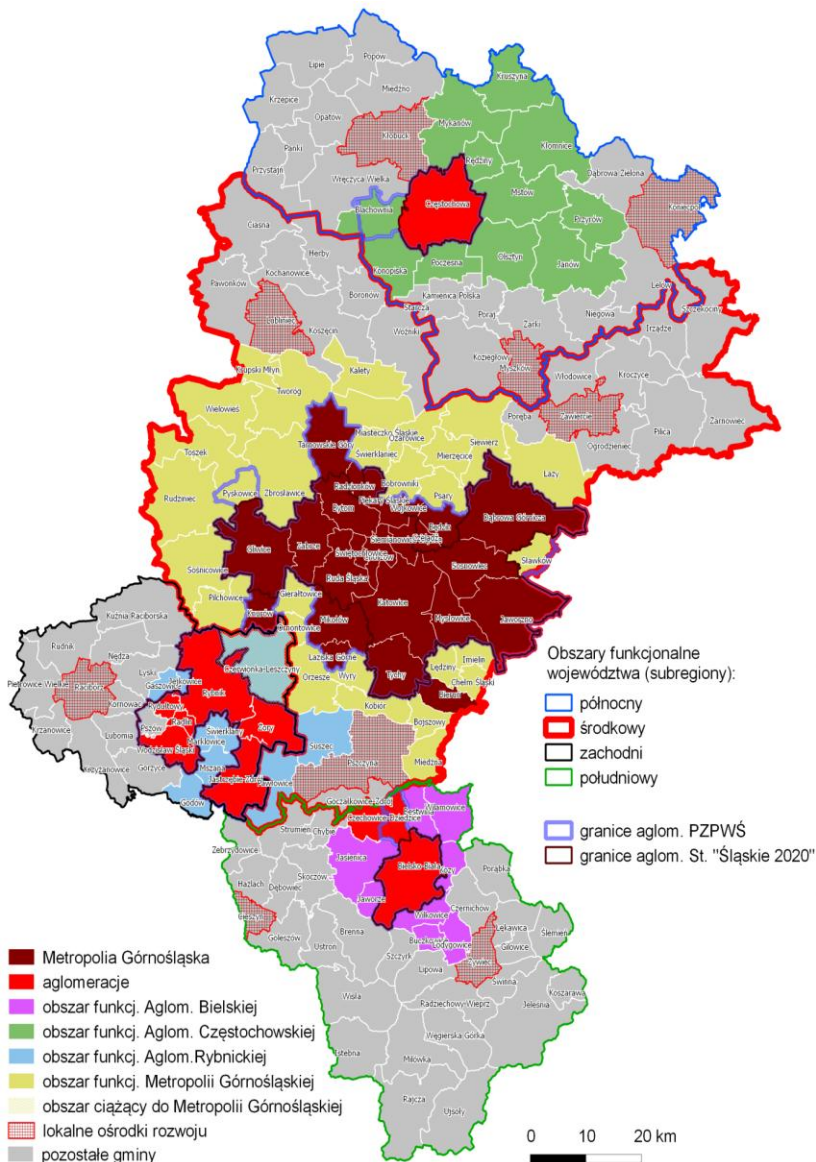
WYZWANIA PLANOWANIA PRZESTRZENNEGO W WOJEWÓDZTWIE ŚLĄSKIM - SUBREGION PÓŁNOCNY -

Prof. dr hab. inż. arch. ZBIGNIEW J. KAMIŃSKI
Politechnika Śląska w Gliwicach, Wydział Architektury

Częstochowa, 6 maja 2015

JAKA PRZYSZŁOŚĆ CZEKA WOJEWÓDZTWO ŚLĄSKIE ?

STRUKTURA I PROCESY PRZESTRZENNE



PROCES SUBURBANIZACJI:

WYLUDNIANIE SIĘ DUŻYCH MIAST
WZROST LUDNOŚCIOWY MAŁYCH MIAST
WYMYWANIE MIAST W „CIENIU AGLOMERACJI” :
TOSZEK, KNURÓW, OLSZTYN, BIERUŃ, RACIBÓRZ,
JASTRZEBIE ZDRÓJ, ŻORY

PROCES WYKLUCZENIA SPOŁECZNEGO:

OBNIŻONA DOSTĘPNOŚĆ KOMUNIKACYJNA
CZĘŚCI WOJEWÓDZTWA, POMIMO ROZWOJU
INFRASTRUKTURY KOMUNIKACYJNEJ (SŁABE
POWIĄZANIE DRÓG LOKALNYCH Z SIECIĄ
WYŻSZYCH KATEGORII)

PROCES WYCZERPYWANIA ZASOBÓW:

SPADEK POWIERZCHNI UŻYTKÓW ROLNYCH
W OSTATNIEJ DEKADZIE O PONAD 40 TYŚ. HA

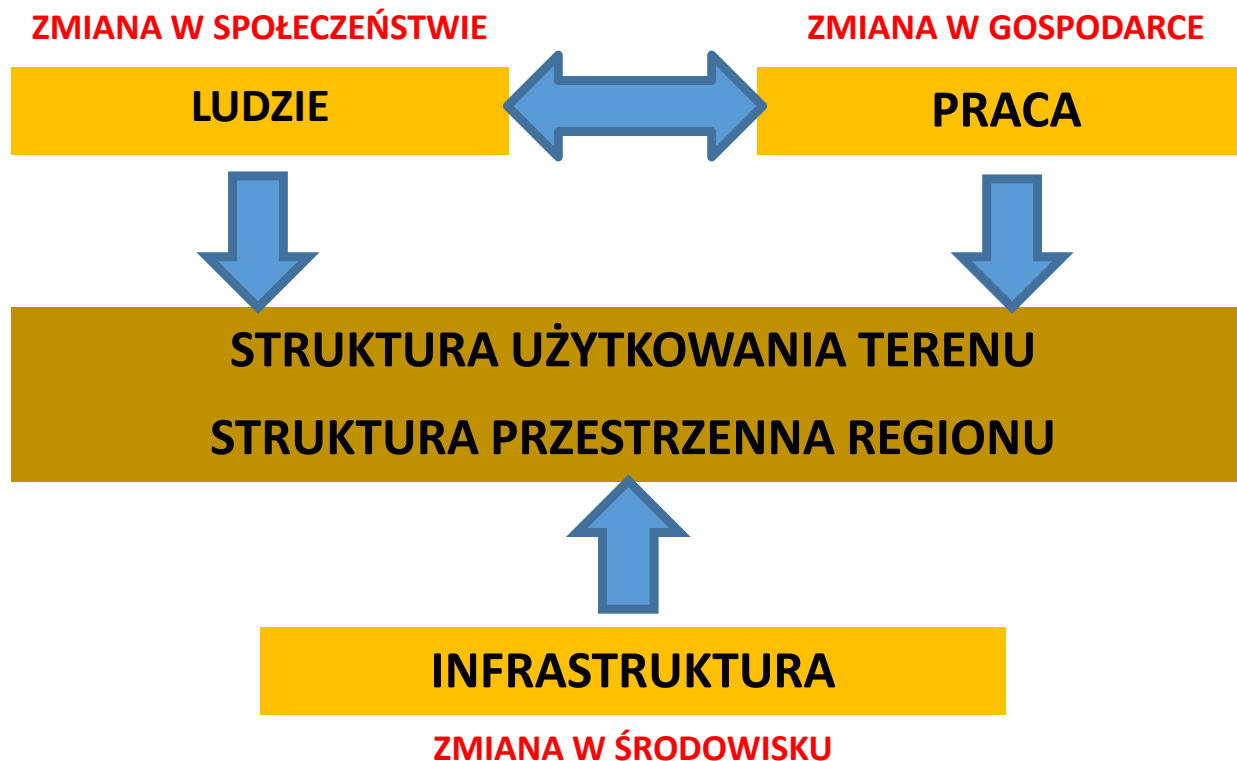
**POTRZEBUJEMY WOJEWÓDZTWA ŚLĄSKIEGO,
KTÓRE JEST SILNE I W KTÓRYM DOBRZE SIĘ ŻYJE**

**PODSTAWOWE WYZWANIE TO STWORZENIE
PRZESTRZENNYCH WARUNKÓW, KTÓRE POZWOLĄ:**

- **WYKORZYSTAĆ KREATYWNOŚĆ MIESZKAŃCÓW**
- **WZMOCNIĆ WSPÓŁPRACĘ NA RZECZ
INNOWACYJNEGO WYKORZYSTANIA POTENCJAŁU
GOSPODARCZEGO, NAUKOWEGO, KULTURALNEGO
ORAZ UNIKATOWYCH ZASOBÓW PRZYRODNICZYCH**

MECHANIZM ZMIAN STRUKTURY PRZESTRZENNEJ - wewnętrzne współzależności i złożoność -

Siły napędowe zmian: ekonomiczne, technologiczne, polityczne, kulturowe



GŁÓWNE TENDENCJE ZMIAN: SPOŁECZEŃSTWO

• ZMIANA DEMOGRAFICZNA

- Liczba ludności
- Starzenie się ludności
- Mniejsze gospodarstwa domowe
- Migracje + / -

• SPADEK LICZBY LUDNOŚCI:

12,4% (OK. 574 TYŚ. OSÓB) DO 2035 R.

• WZROST LICZBY OSÓB W WIEKU POPRODUKCYJNY, OD 2002 R.: PONAD 130 TYŚ. OSÓB

• WZROST LUB WYLUDNIANIE SIĘ MIAST I OBSZARÓW

• Problem „kurczących się miast” i oddalonych obszarów wiejskich

- Mniejsza aktywność gospodarcza → wzrost bezrobocia
- Mniejsza konsumpcja społeczna → nieefektywność istniejącej infrastruktury
- Presja na środowisko:
 - kontynuacja suburbanizacji (centrum)
 - mniej efektywne wykorzystanie zasobów (peryferie)

→ POTRZEBNE SĄ OSIEDLA O „KRYTYCZNEJ MASIE” LUDNOŚCI !

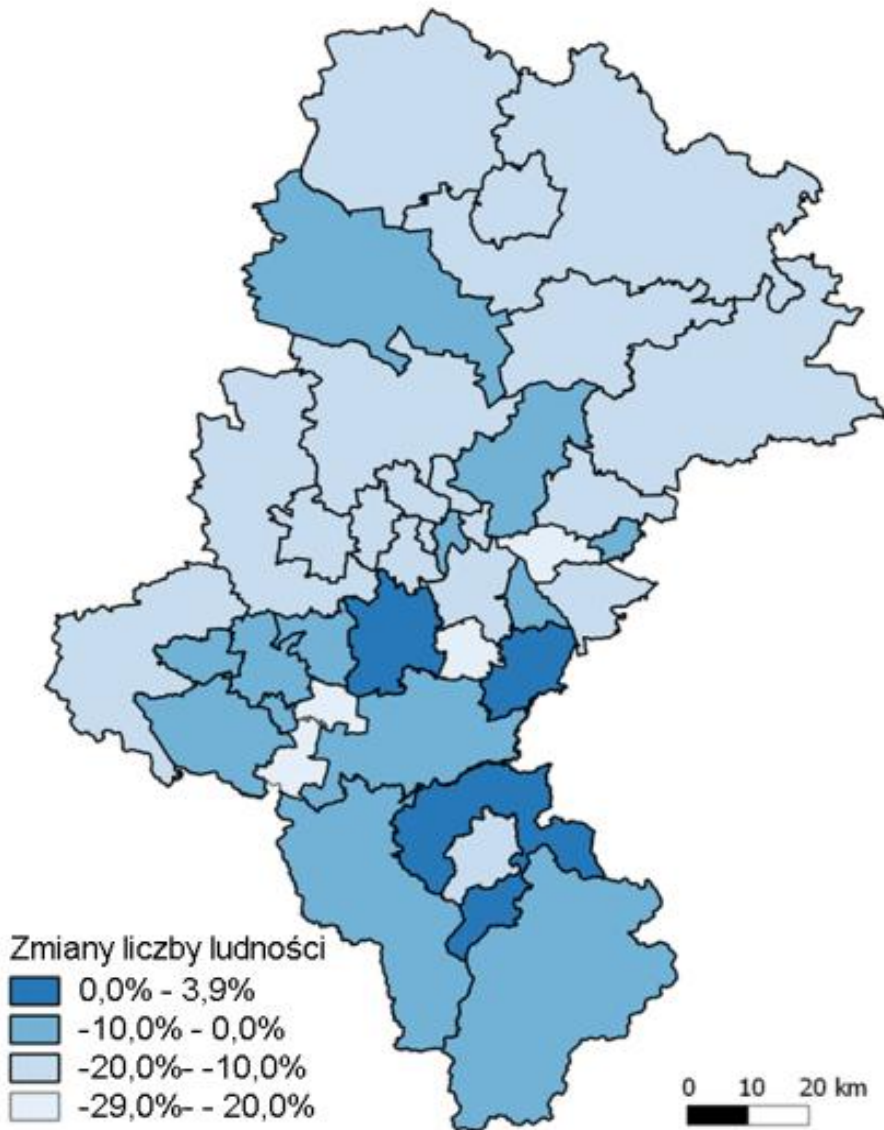
TRENDY KSZTAŁTUJĄCE PROCESY ROZWOJOWE: ZMIANY SPOŁECZNE - DEMOGRAFIA

Prognozowana zmiana w liczbie ludności
w powiatach województwa śląskiego
w 2035r. w odniesieniu do 2011 r.

•powiaty, które zwiększą liczbę ludności:
mikołowski
bieruńsko-lędziński
bielski

•największy spadek liczby ludności:
subregion północny (15,9%)
subregion środkowy (13,7%)
subregion rybnicki (12,9%)
subregion południowy (3,7%)

•najbardziej stracą miasta:
Bielsko-Biała
Żory
Jastrzębie Zdrój
Sosnowiec

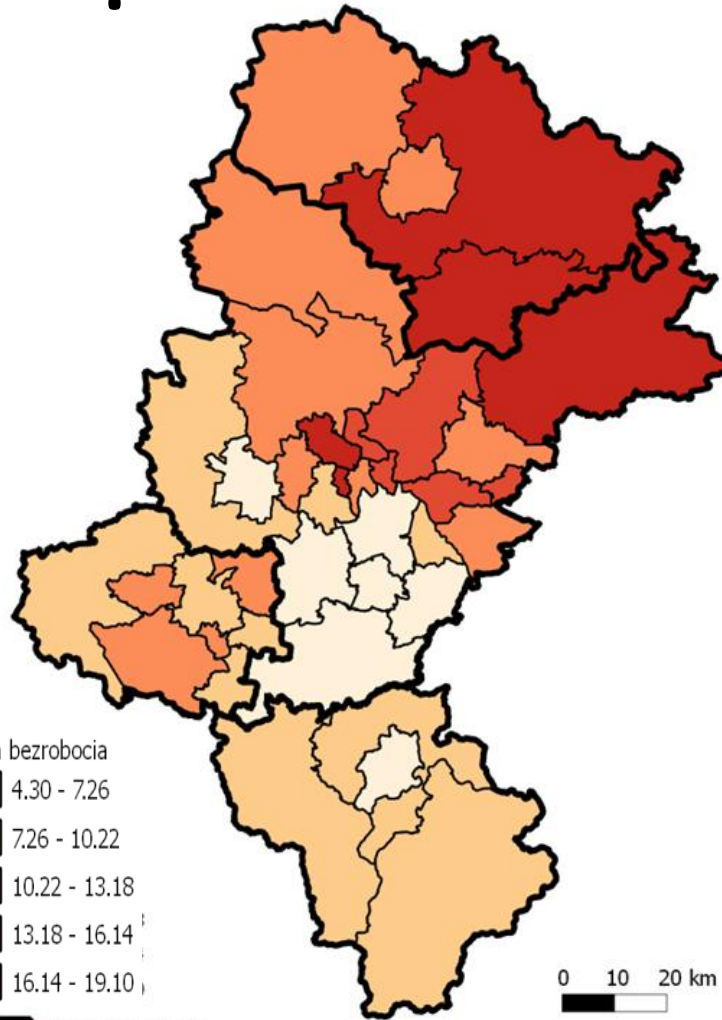


GŁÓWNE TENDENCJE ZMIAN: GOSPODARKA

- **ZMIANA W ZATRUDNIENIU**
 - **Rynki pracy:**
 - Mieszkanie – Praca
 - Zmiany w mobilności: Dalsze dojazdy
 - **Struktura sektorowa:**
 - Rolnictwo – Przemysł – Usługi
 - Bieguny wzrostu gospodarczego (korzyści aglomeracyjne): Problem infrastruktury
 - **Stare i nowe czynniki produkcji:**
 - Wykwalifikowana siła robocza (gospodarka oparta na wiedzy)
 - Ziemia (ceny nieruchomości)
 - „Miękkie” czynniki lokalizacji: atrakcyjny krajobraz, walory rekreacyjne
- **BUDOWANIE BIEGUNÓW WZROSTU GOSPODARCZEGO (INFRASTRUKTURA) ORAZ RELACJI RDZEŃ-OTOCZENIE AGLOMERACJI (MIASTO-WIEŚ) !**

TRENDY KSZTAŁTUJĄCE PROCESY ROZWOJOWE: ZMIANY GOSPODARCZE

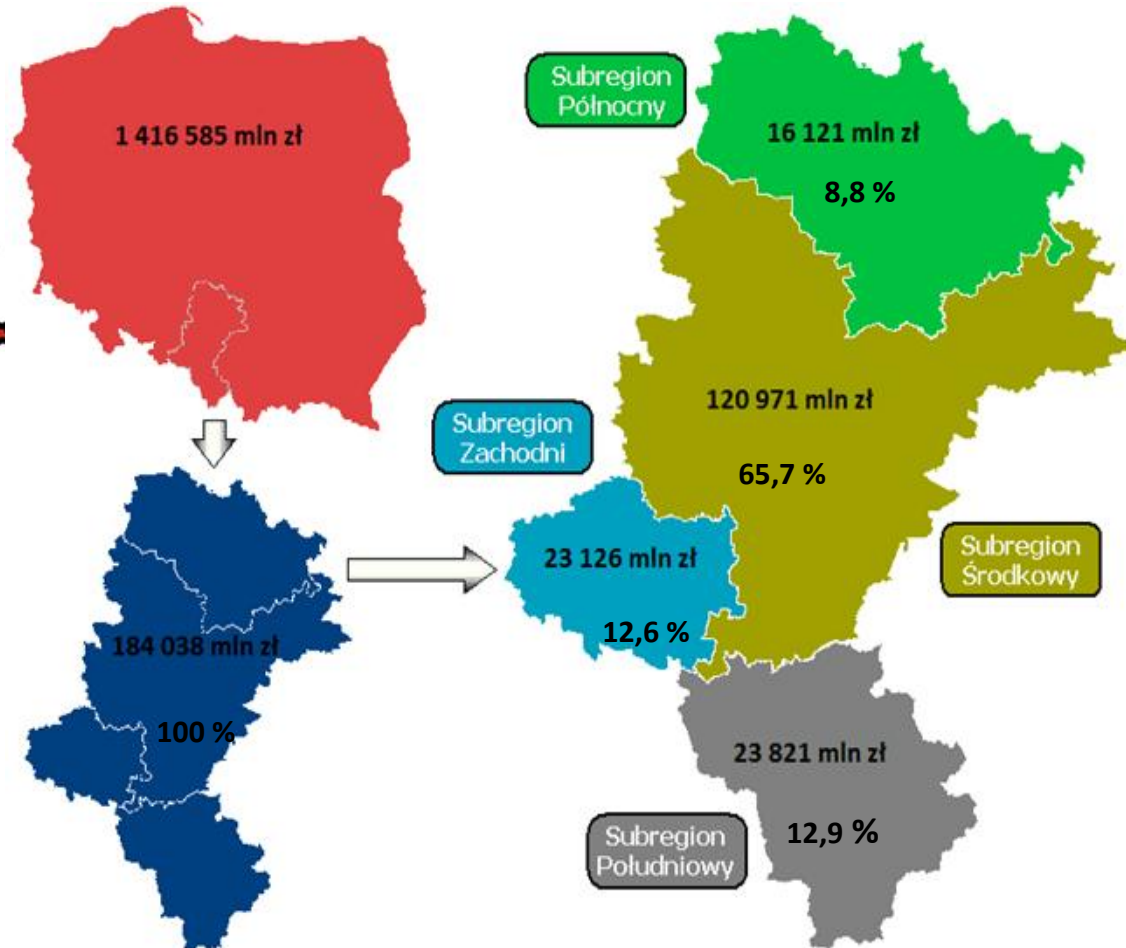
STOPA BEZROBOCIA



granicz subregionów

0 10 20 km

WARTOŚĆ PKB (2010)



GŁÓWNE TENDENCJE ZMIAN: INFRASTRUKTURA

- **ZMIANA W INFRASTRUKTURZE**

- **Transport i mobilność:**

- Kluczowe znaczenie transportu drogowego (zwłaszcza w aglomeracjach)
- Efekty niekorzystne: Koszty środowiskowe

- **Edukacja, opieka zdrowotna:**

- Dostępność usług warunkiem równych szans życiowych i rozwojowych w regionie
- Niekorzyści: Koszty utrzymania infrastruktury społecznej w obszarach wyludniających się

- **Kluczowe znaczenie jakości środowiska dla jakości życia:**

- **Rozwój społeczno-gospodarczy zależny od „miękkich” czynników lokalizacji**
 - Atrakcyjny krajobraz / Istniejące urządzenia kultury i rekreacji
 - Bliskość urzędzeń promujących innowacje (centra innowacji i transferu technologii)

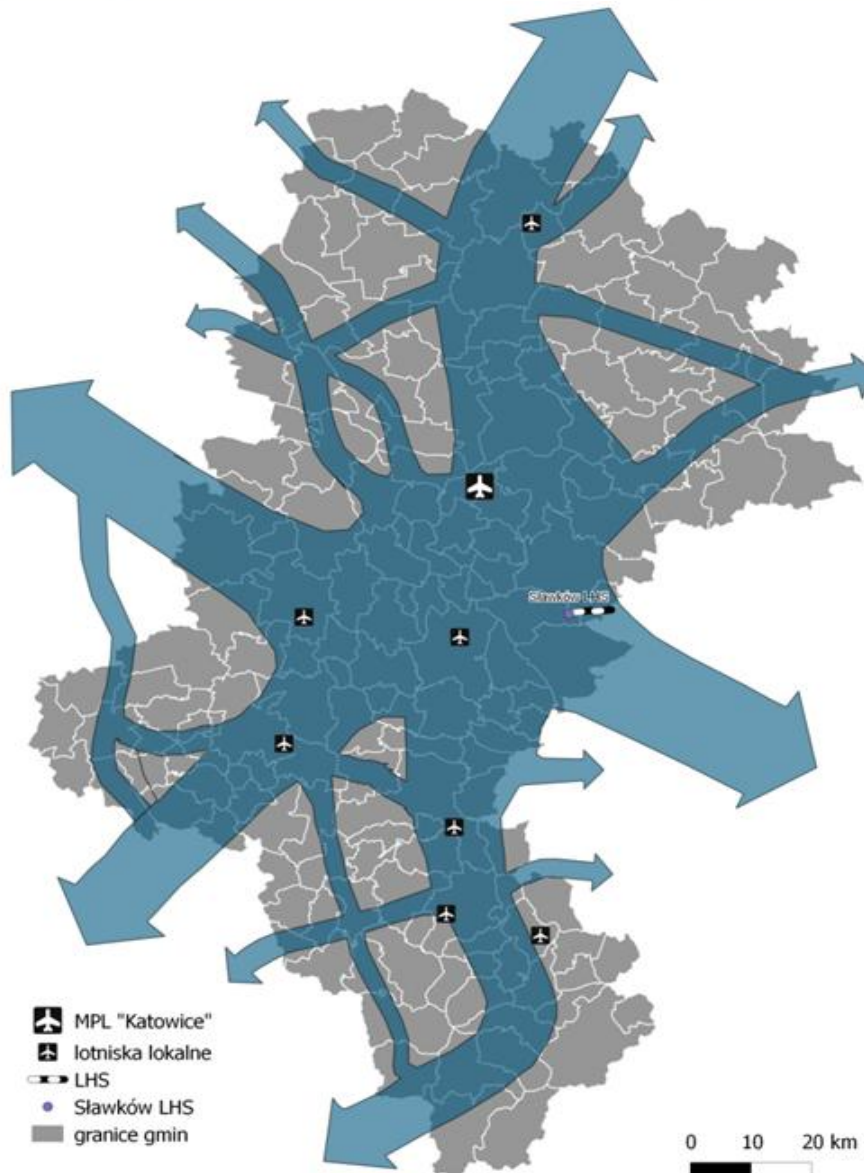
→ TWORZENIE MOŻLIWOŚCI ROZWOJU BARDZIEJ ZRÓWNOWAŻONEGO

I STYMULOWANIE ZMIANY ZACHOWAŃ NA PRO-ŚRODOWISKOWE !

- Promowanie energii odnawialnej i poszanowania energii, selektywnej gospodarki odpadami itp

TRENDY KSZTAŁTUJĄCE PROCESY ROZWOJOWE: ZMIANY INFRASTRUKTURALNE

SIECI TRANSPORTOWE



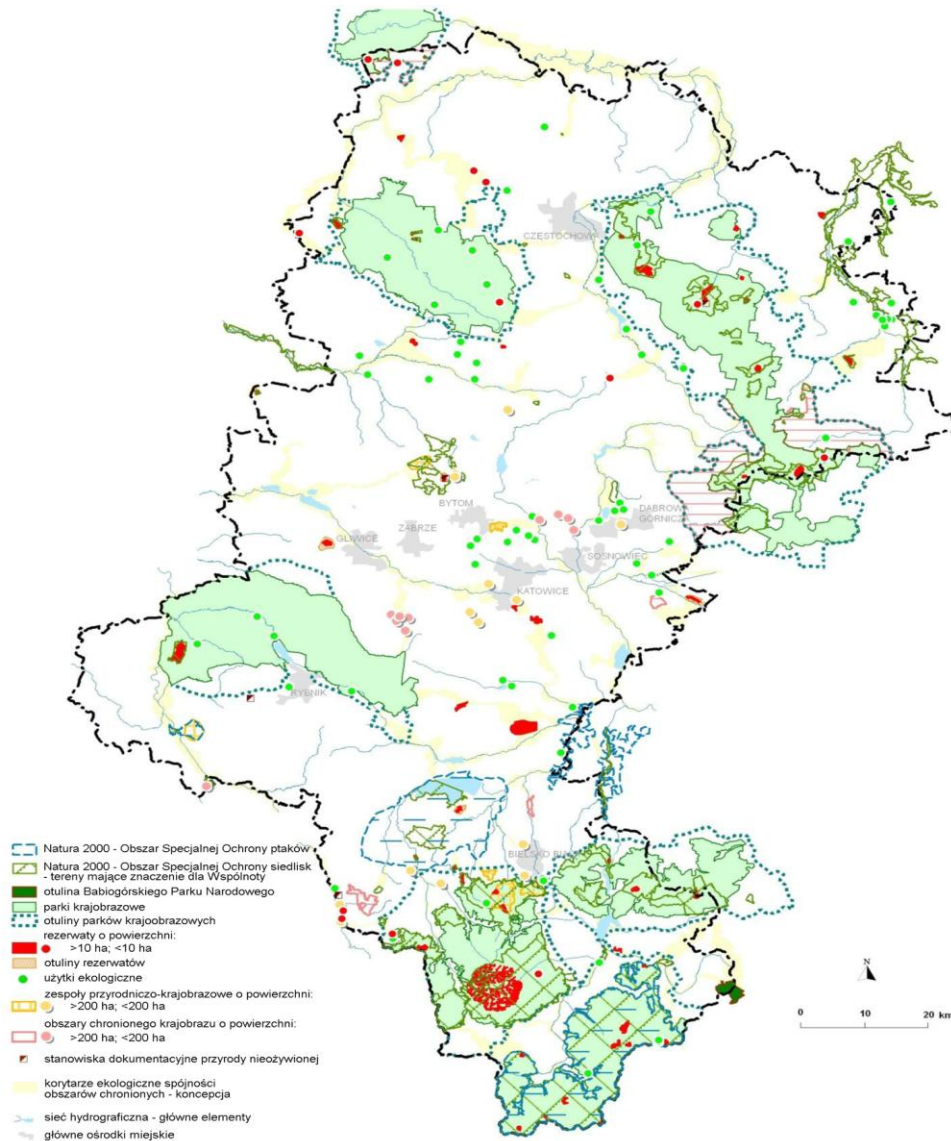
-  MPL "Katowice"
-  lotniska lokalne
-  LHS
-  Sławków LHS
-  granice gmin

-  MPL "Katowice"
-  lotniska lokalne
-  LHS
-  Sławków LHS
-  granice gmin

0 10 20 km

TRENDY KSZTAŁTUJĄCE PROCESY ROZWOJOWE: ZMIANY ŚRODOWISKOWE

FORMY OCHRONY PRZYRODY



- Natura 2000 - Obszar Specjalnej Ochrony ptaków
- Natura 2000 - Obszar Specjalnej Ochrony siedlisk - tereny mające znaczenie dla Wspólnoty
- otulina Babiogórskiego Parku Narodowego
- parki krajobrazowe
- otuliny parków krajobrazowych
- rezerваты o powierzchni:
- >10 ha; <10 ha
- otuliny rezerwatów
- użytki ekologiczne
- zespoły przyrodniczo-krajobrazowe o powierzchni:
- >200 ha; <200 ha
- obszary chronionego krajobrazu o powierzchni:
- >200 ha; <200 ha
- stanowiska dokumentacyjne przyrody nieożywionej

korytarze ekologiczne spójności obszarów chronionych - koncepcja

sieć hydrograficzna - główne elementy

główne ośrodki miejskie



KONTROLA PRZESTRZENNEJ ZMIANY I WDRAŻANIE ZRÓWNOWAŻONEGO ROZWOJU

- RÓWNOWAŻENIE POZYTYWÓW I NEGATYWÓW ROZWOJU SPOŁECZNEGO I GOSPODARCZEGO
- REDUKOWANIE REGIONALNYCH NIERÓWNOŚCI ROZWOJU
- TWORZENIE PORÓWNYWALNYCH WARUNKÓW ŻYCIA NA CAŁYM TERYTORIUM WOJEWÓDZTWA: RÓWNOŚĆ ŻYCIOWYCH SZANS

→ **ROZWÓJ PRZESTRZENNY:**

→ **KONTROLOWANY POPRZEZ PLANY
ZAGOSPODAROWANIA PRZESTRZENNEGO**

→ **WDRAŻANY POPRZEZ DZIAŁANIA I PROJEKTY**

WSPÓŁCZESNE WYZWANIA SPOŁECZEŃSTWA

- REGIONY, MIASTA I TERYTORIA KONKURUJĄ ABY PRZYCIĄGNĄĆ MIEJSCA PRACY W GOSPODARCE, INFRASTRUKTURĘ ITP.

→ GOSPODARCZY WZROST I INNOWACYJNOŚĆ

- Rozwój funkcji metropolitalnych

KONKURENCYJNOŚĆ

- NIE WSZYSTKIE TERYTORIA MOGĄ PODOBNIIE KONUROWAĆ, DLATEGO POTRZEBNE JEST POSZUKIWANIE LEPSZEJ RÓWNOWAGI MIĘDZY KONKURENCJĄ I WSPÓŁPRACĄ, KTÓRA ZWIĘKSZY SPÓJNOŚĆ SPOŁECZNĄ I EKONOMICZNNĄ REGIONU

→ SPÓJNOŚĆ SPOŁECZNA I EKONOMICZNA

- Usługi publiczne i ich dostępność

SPÓJNOŚĆ

- JAKOŚĆ PRZESTRZENI MA KLUCZOWE ZNACZENIE DLA JAKOŚCI ŻYCIA MIESZKAŃCÓW I ATRAKCYJNOŚCI REGIONU

→ OCHRONA NATURALNYCH ZASOBÓW ŚRODOWISKA I KSZTAŁTOWANIE KRAJOBRAZU

RÓWNOWAŻENIE

- Ochrona przestrzeni otwartych i zasobów środowiska
- Kształtowanie krajobrazów kulturowych: w obszarach podmiejskich / w obszarach wiejskich

„PLAN 2020+”

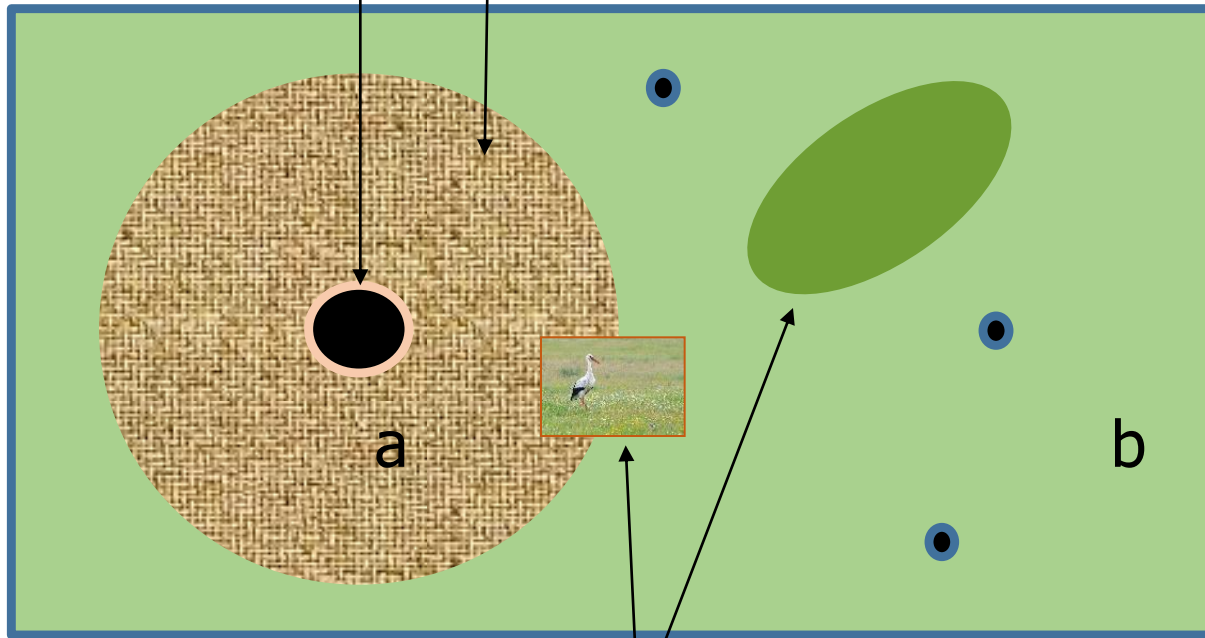
CENTRUM

Obszar funkcjonalny miejski / Metropolia

otoczenie

PERYFERIE

Obszar funkcjonalny wiejski



a – obszary uczestniczące w procesach rozwoju społeczno-gospodarczym

b – obszary wymagające wsparcia polityki regionalnej

Obszary funkcjonalne występowania zjawisk szczególnego typu

OBSZARY FUNKCJONALNE

DEFINICJA USTAWOWA:

obszar szczególnego zjawiska z zakresu gospodarki przestrzennej lub występowania konfliktów przestrzennych, stanowiący zwarty układ przestrzenny składający się z funkcjonalnie powiązanych terenów, charakteryzujących się wspólnymi uwarunkowaniami i przewidywanymi jednolitymi celami rozwoju

Ustawa z dn. 27 marca 2003 r.
o planowaniu
i zagospodarowaniu przestrzennym

Obszary funkcjonalne o znaczeniu ponadregionalnym - obszary o istotnym znaczeniu dla polityki przestrzennej kraju:

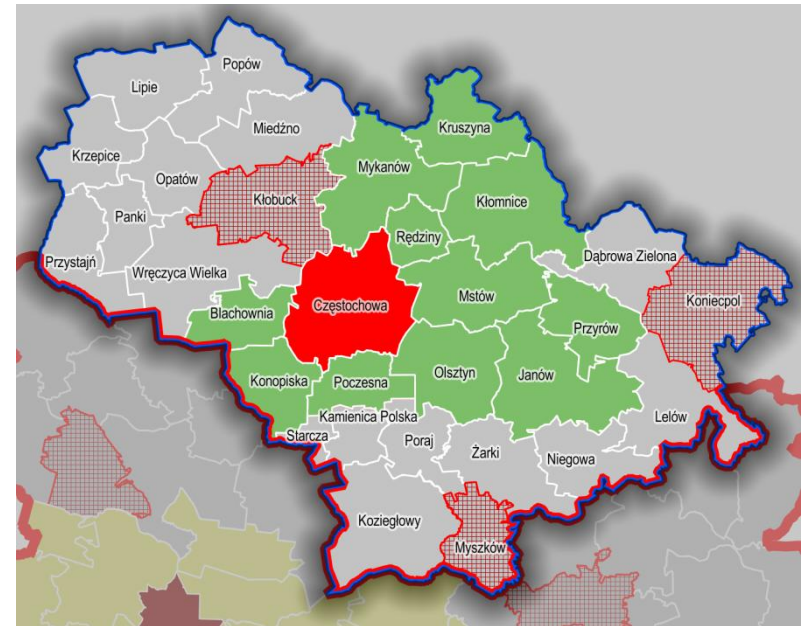
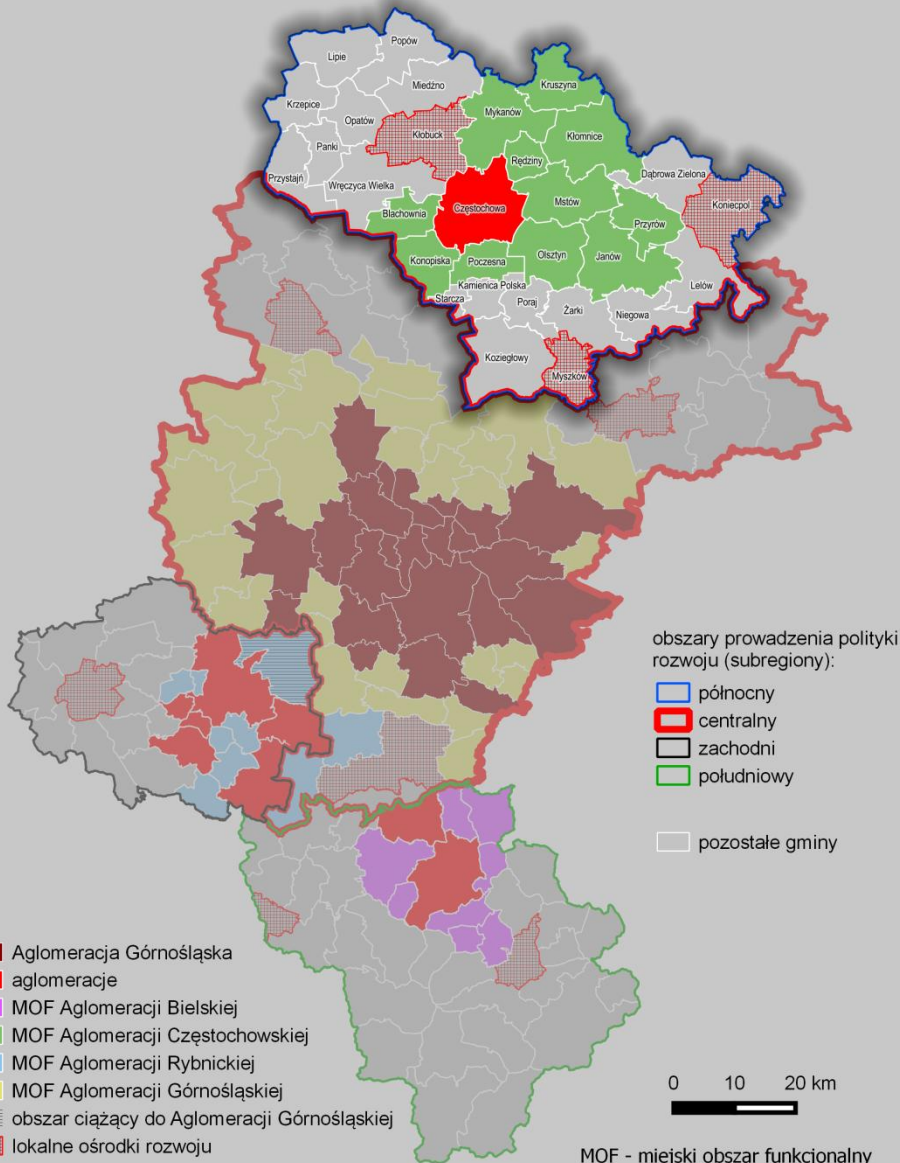
- **miejski obszar funkcjonalny ośrodka wojewódzkiego**
- **wiejski obszar funkcjonalny**
- **obszar funkcjonalny szczególnego zjawiska w skali makroregionalnej, w tym górski**
- **przygraniczny obszar funkcjonalny**

Obszary funkcjonalne o znaczeniu regionalnym – obszary o istotnym znaczeniu dla polityki przestrzennej województwa.

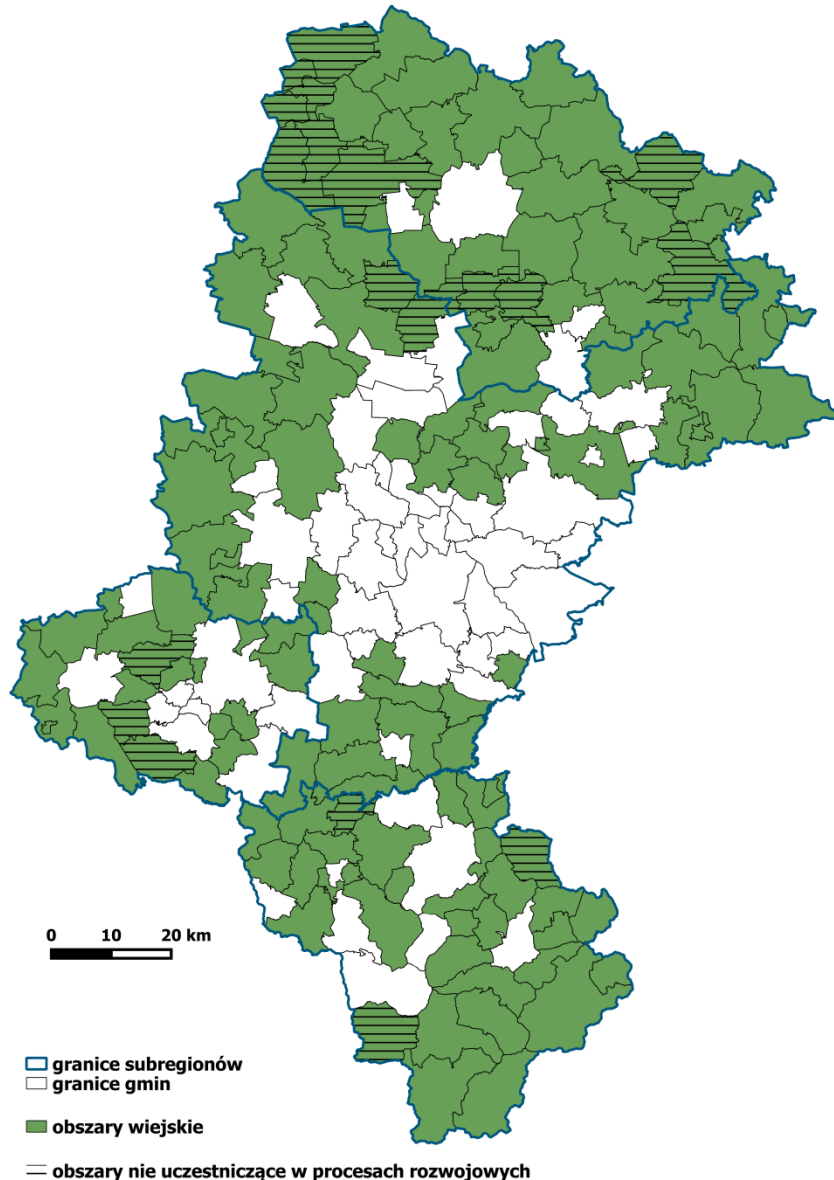
MIEJSKI OBSZAR FUNKCJONALNY OŚRODKA REGIONALNEGO: AGLOMERACJI CZĘSTOCHOWSKIEJ

rdzeń: Częstochowa

obszar: Blachownia, Janów, Kłomnice,
Konopiska, Kruszyzna, Mstów, Mykanów,
Olsztyn, Poczesna, Przyrów, Rędziny



WIEJSKIE OBSZARY FUNKCJONALNE



- **Uczestniczące w procesach rozwojowych**

- **Wymagające wsparcia procesów rozwojowych:**

Subregion Północny: Lipie, Krzepice, Panki, Przystajń, Wręczyca Wielka, Starcza, Kamienica Polska, Poraj, Dąbrowa Zielona, Lelów;

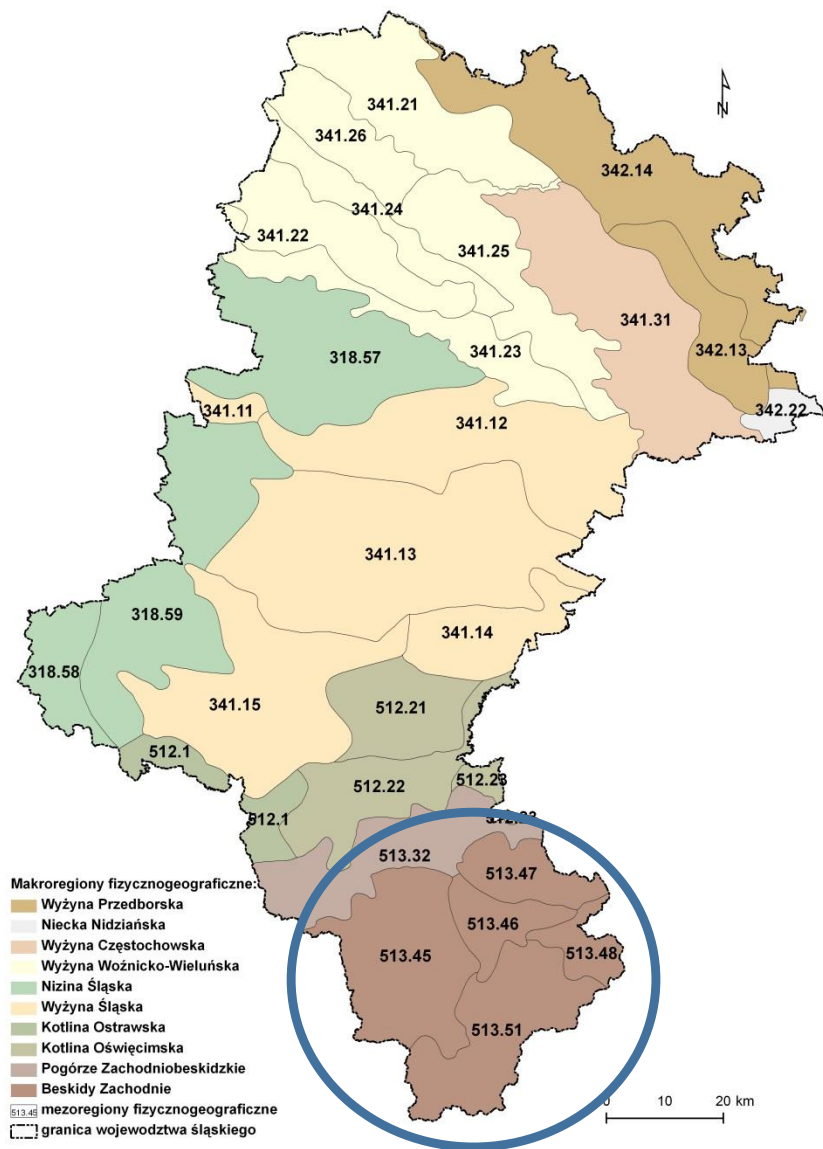
Subregion Centralny: Boronów, Woźniki;

Subregion Zachodni: Lyski, Lubomia, Gorzyce;

Subregion Południowy: Chybie, Porąbka, Istebna.

OBSZAR FUNKCJONALNY SZCZEGÓLNEGO ZJAWISKA W SKALI MAKROREGIONALNEJ - GÓRSKI

Delimitacja na podstawie podziału na
regiony fizyczno-geograficzne
wg. Kondrackiego J.
„Geografia regionalna Polski”



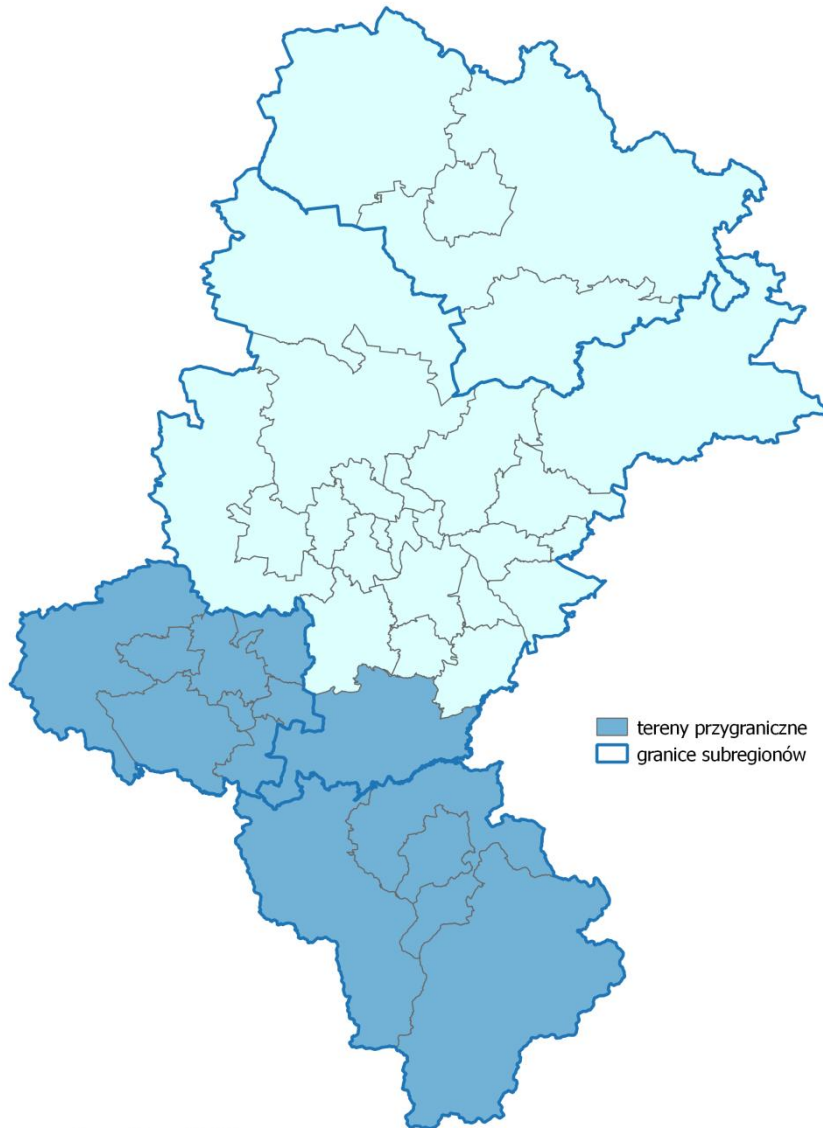
Makroregiony fizycznogeograficzne:

- Wyżyna Przedborska
- Niecka Nidziańska
- Wyżyna Częstochowska
- Wyżyna Woźnicko-Wieluńska
- Nizina Śląska
- Wyżyna Śląska
- Kotlina Ostrawska
- Kotlina Oświęcimska
- Pogórze Zachodniobeskidzkie
- Besкиды Zachodnie**

513.45 mezoregiony fizycznogeograficzne

--- granica województwa śląskiego

PRZYGRANICZNY OBSZAR FUNKCJONALNY



obszar obejmuje polsko-słowackie oraz polsko-czeskie pogranicze na poziomie jednostek NTS III oraz NTS IV

podregiony:

- bielsko-bialski,**
- rybnicki**
- obszar powiatu pszczyńskiego**

0 10 20 km



„PLAN 2020+” „STRATEGIA 2020+”

obszary priorytetowe „Strategii 2020+” wyzwania	NOWOCZESNA GOSPODARKA	SZANSE ROZWOJOWE MIESZKAŃCÓW	PRZESTRZEŃ	RELACJE Z OTOCZENIEM
KONKURENCYJNOŚĆ	<i>CELE I DZIAŁANIA OB. FUNKCJONALNE</i>			
SPÓJNOŚĆ				
RÓWNOWAŻENIE ROZWOJU				
	MAPA	MAPA	MAPA	MAPA

„PLAN 2020+”: METODOLOGIA

kontrolować zmiany w gospodarce, społeczeństwie, środowisku

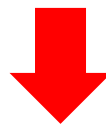
1. STAN PRZESTRZENI

ANALIZA TRENDÓW



2. WYZWANIA

GŁÓWNE PROBLEMY PUBLICZNEJ INTERWENCJI (SYNTEZA)



3. KONCEPCJA POLITYKI PRZESTRZENNEJ

DZIAŁANIA I PROJEKTY

DZIAŁANIA ZAPISANE W PLANIE POWINNY ODPOWIADAĆ NA WYZWANIA

„PLAN 2020+”: KRYTERIA WYBORU DZIAŁAŃ

- **ZINTEGROWANE PODEJŚCIE PRZESTRZENNE**

= PLANOWANIE TWORZĄCE WARUNKI DLA ROZWOJU OBSZARÓW, KTÓRE BYŁYBY TRUDNE DO OSIĄGNIĘCIA BEZ KOORDYNACJI DECYZJI PRZESTRZENNYCH:
LEPSZA JAKOŚĆ, ZRÓWNOWAŻENIE I TRWAŁOŚĆ, SPÓJNOŚĆ ROZWOJU OBSZARÓW

- **PODEJŚCIE REGIONALNE**

= PLANOWANIE DLA REGIONU (WOJEWÓDZTWA), PODEJMOWANE PRZEZ WŁADZE REGIONALNE W WSPÓLNYM INTERESIE GMIN I POWIATÓW WOJEWÓDZTWA ŚLĄSKIEGO

- **PODEJŚCIE STRATEGICZNE**

= PLANOWANIE DŁOGOTERMINOWEGO ROZWOJU WOJEWÓDZTWA ŚLĄSKIEGO, ŁĄCZĄCE ZAGADNIENIA SPOŁECZNE, GOSPODARCZE I PRZESTRZENNE

- **PODEJŚCIE PRAGMATYCZNE**

= PLANOWANIE REALISTYCZNIE OCENIAJĄCE RZECZYWISTOŚĆ I FORMUŁUJĄCE JEDYNNIE TAKIE DZIAŁANIA, KTÓRE GWARANTUJĄ SKUTECZNIE REDUKOWANIE TERYTORIALNEJ NIERÓWNOWAGI ROZWOJU WOJEWÓDZTWA ŚLĄSKIEGO



„PLAN 2020+”: CELE STRATEGICZNE

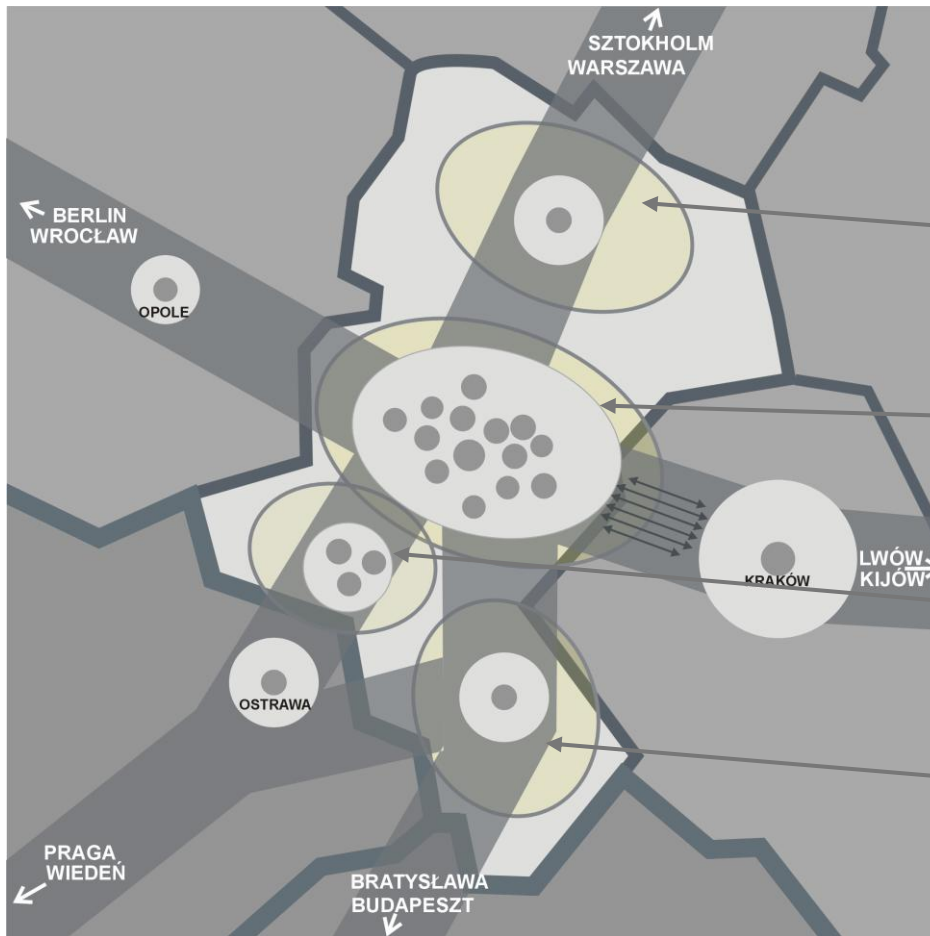
**- NOWOCZESNA GOSPODARKA –
ROZWÓJ NOWOCZESNEJ GOSPODARKI OPARTEJ NA
INNOWACYJNOŚCI I KREATYWNOŚCI METROPOLII**

**- SZANSE ROZWOJOWE MIESZKAŃCÓW -
ZAPEWNIENIE MIESZKAŃCOM JAKOŚCI ŻYCIA
I MOŻLIWOŚCI ROZWOJU**

**- PRZESTRZEŃ -
ZRÓWNOWAŻONE WYKORZYSTYWANIE ZASOBÓW
ŚRODOWISKA NATURALNEGO I KULTUROWEGO**

**- RELACJE Z OTOCZENIEM -
INFRASTRUKTURALNE POWIĄZANIA REGIONU**

WIZJA METROPOLITALNEGO REGIONU



SKONSOLIDOWANY ŚLĄSKI OBSZAR METROPOLITALNY

PÓLNOCNY OBSZAR METROPOLITALNY
**MIEJSKI OBSZAR FUNKCJONALNY
OŚRODKA REGIONALNEGO**

CENTRALNY OBSZAR METROPOLITALNY
**MIEJSKI OBSZAR FUNKCJONALNY
OŚRODKA WOJEWÓDZKIEGO**

ZACHODNI OBSZAR METROPOLITALNY
**MIEJSKI OBSZAR FUNKCJONALNY
OŚRODKA REGIONALNEGO**

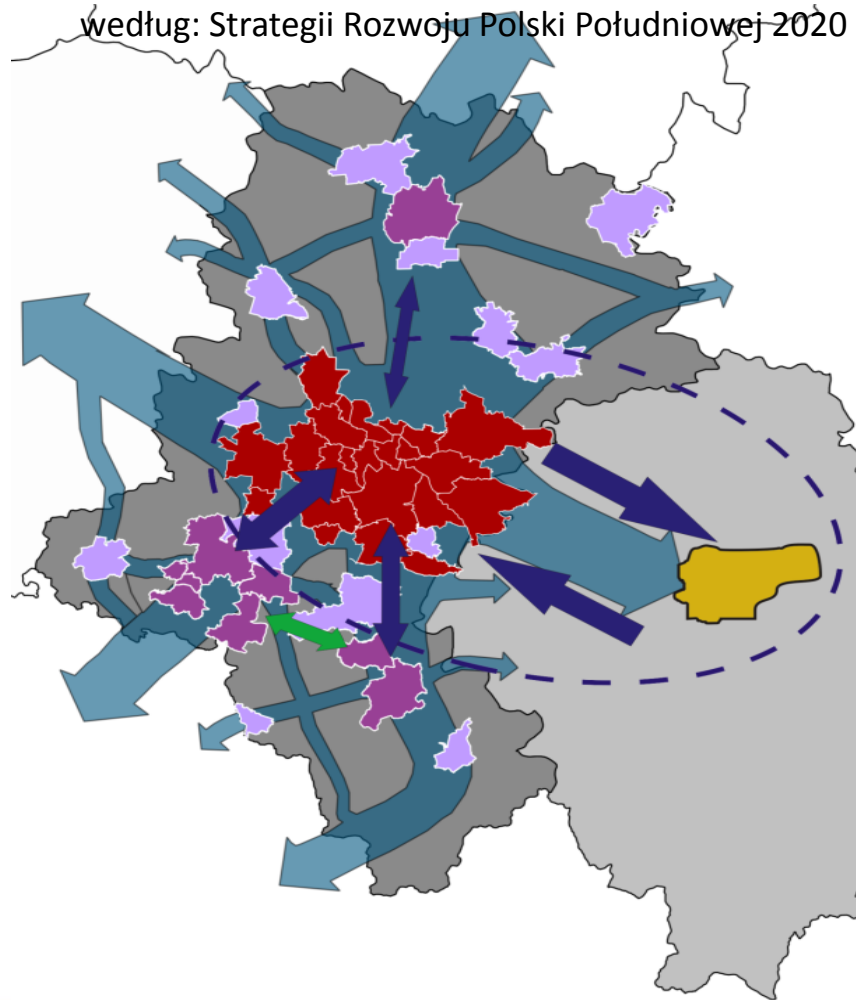
POŁUDNIOWY OBSZAR METROPOLITALNY
**MIEJSKI OBSZAR FUNKCJONALNY
OŚRODKA REGIONALNEGO**

PLAN 2004 **PLAN 2020+**

„PLAN 2020+”: WIZJA PRZYSZŁOŚCI REGIONU

WOJEWÓDZTWO ŚLĄSKIE NOWOCZESNYM I ATRAKCYJNYM REGIONEM EUROPY

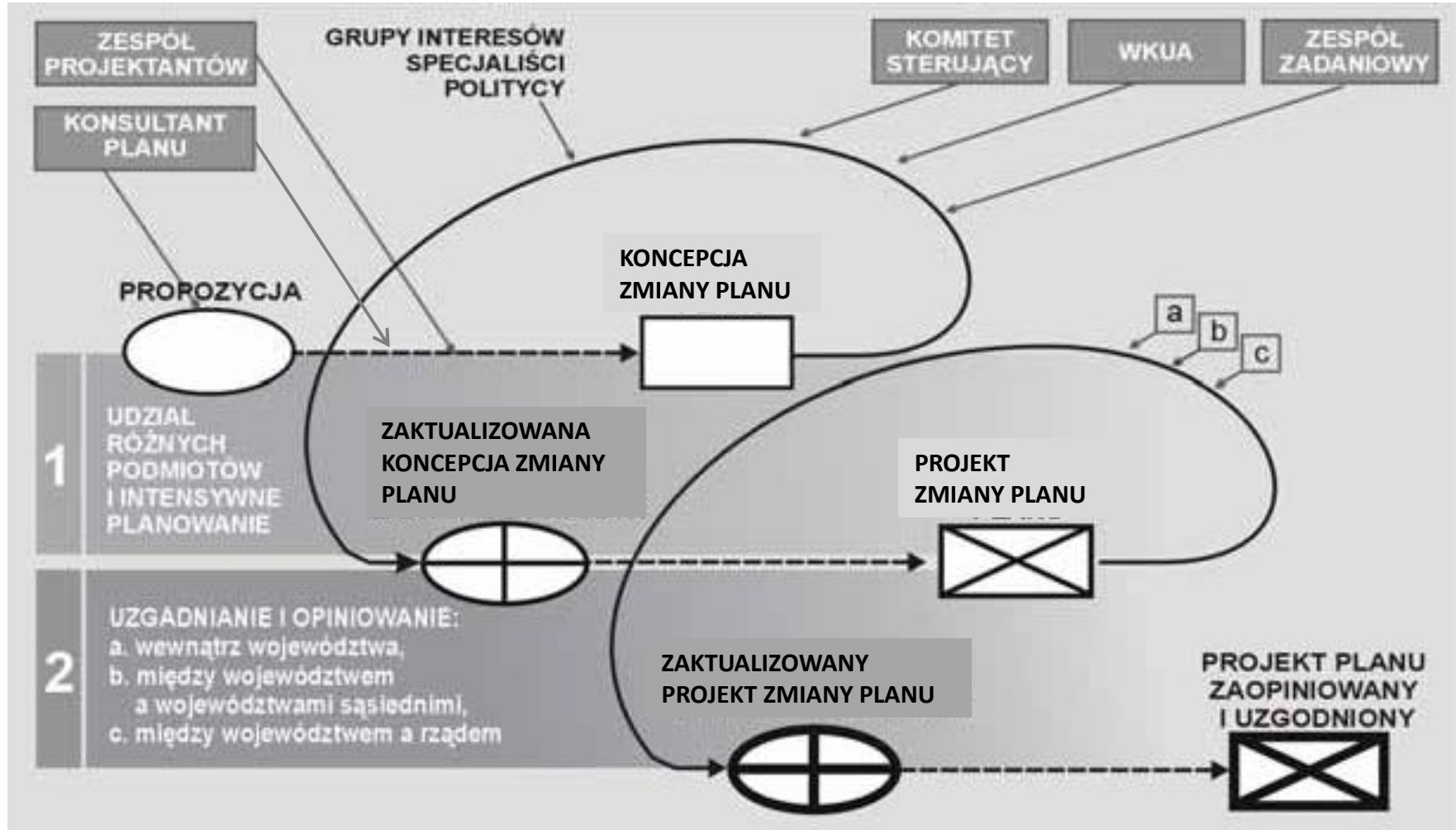
według: Strategii Rozwoju Polski Południowej 2020



Wizja rozwoju województwa
według Strategii „ŚLĄSKIE 2020+”:

Województwo Śląskie będzie regionem zrównoważonego i trwałego rozwoju stwarzającym mieszkańcom korzystne warunki życia w oparciu o dostęp do usług publicznych o wysokim standardzie, o nowoczesnej i zaawansowanej technologicznie gospodarce oraz istotnym partnerem w procesie rozwoju Europy wykorzystującym zróżnicowane potencjały terytorialne i synergię pomiędzy partnerami procesu rozwoju.

„PLAN 2020+“: PROCES PLANOWANIA



DZIĘKUJĘ

plan@slaskie.pl