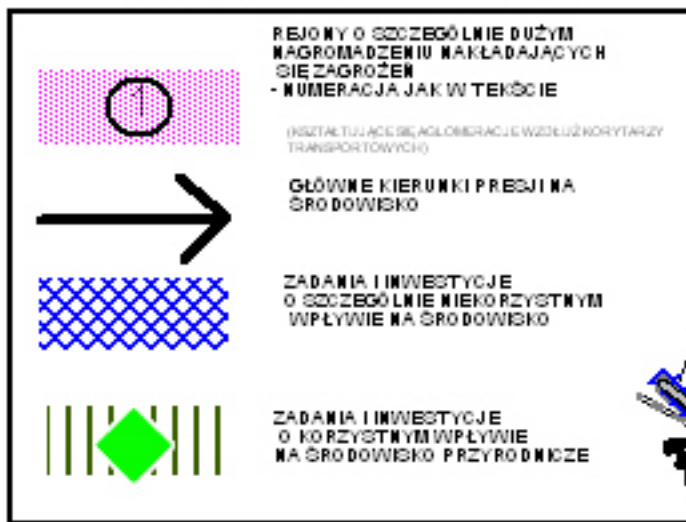


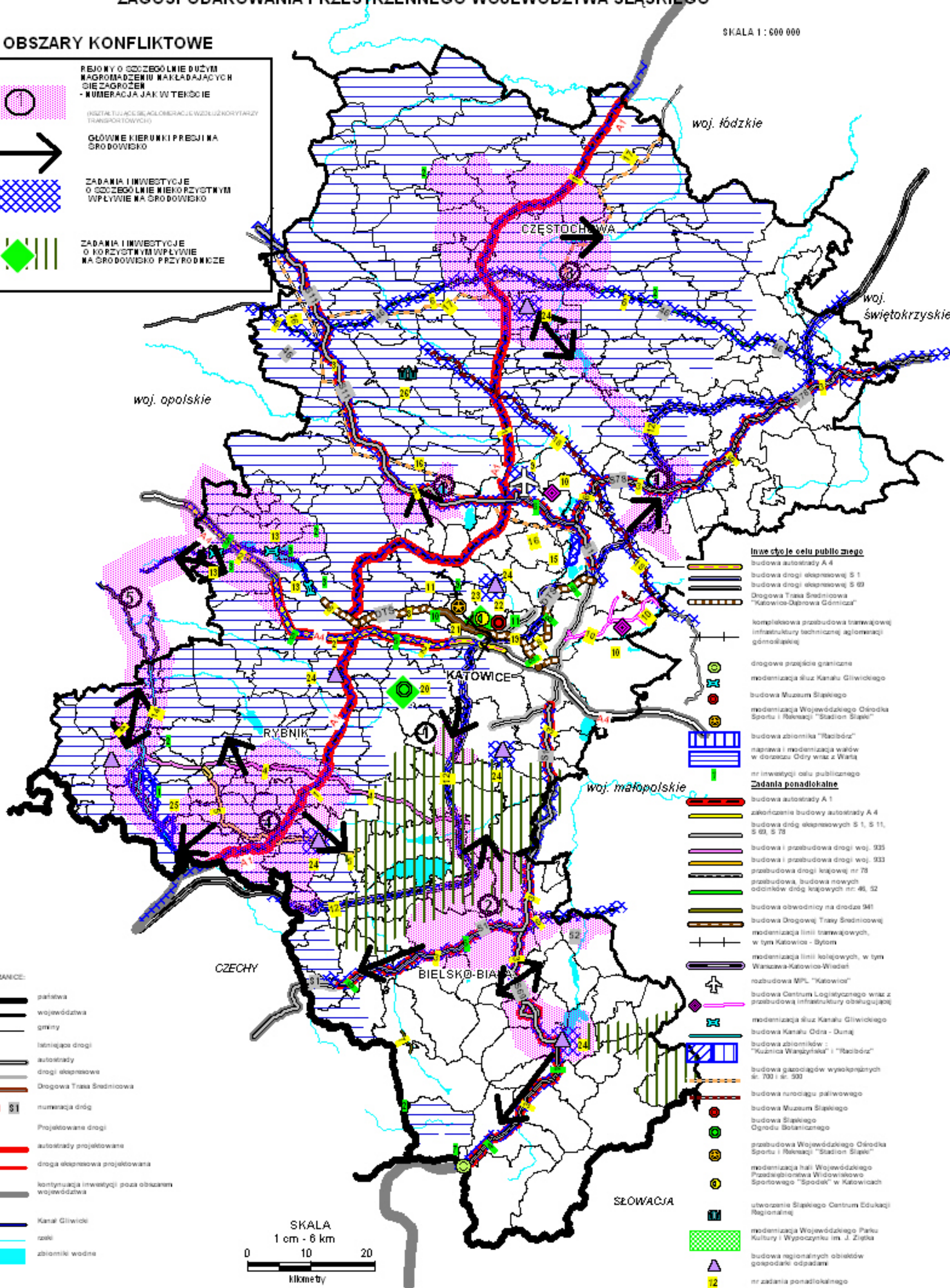
# PROGNOZA ODDZIAŁYWANIA NA ŚRODOWISKO PROJEKTU PLANU ZAGOSPODAROWANIA PRZESTRZENNEGO WOJEWÓDZTWA ŚLĄSKIEGO

SKALA 1 : 600 000

## OBSZARY KONFLIKTOWE



### GRANICE:



### Inne cele publicznego

- budowa autostrady A 4
- budowa drogi ekspresowej S 1
- budowa drogi ekspresowej S 69
- Drogowa Trasa Średnicowa "Katowice-Dąbrowa Górnicza"
- kompleksowa przebudowa tramwajowej infrastruktury technicznej aglomeracji górnośląskiej
- drogowa przebieg graniczny
- modernizacja szluz Kanału Gliwickiego
- budowa Muzeum Śląskiego
- modernizacja Wojewódzkiego Ośrodka Sportu i Rekreacji "Stadion Śląski"
- budowa zbiornika "Racibórz"
- naprawa i modernizacja wałów w dorzeczu Odry wraz z Wartą

### Zadania ponadlokalne

- budowa autostrady A 1
- zakończenie budowy autostrady A 4
- budowa dróg ekspresowych S 1, S 11, S 69, S 78
- budowa i przebudowa drogi woj. 935
- budowa i przebudowa drogi woj. 933
- przebudowa drogi krajowej nr 78
- przebudowa, budowa nowych odcinków dróg krajowych nr: 46, 52
- budowa obwodnicy na drodze 941
- budowa Drogowej Trasy Średnicowej
- modernizacja linii tramwajowych, w tym Katowice - Bytom
- modernizacja linii kolejowych, w tym Warszawa-Katowice-Wiśła
- rozbudowa MPL "Katowice"
- budowa Centrum Logistycznego wraz z przebudową infrastruktury obsługującej
- modernizacja szluz Kanału Gliwickiego
- budowa Kanału Odra - Dunaj
- budowa zbiorników: "Kuznica Waparytka" i "Racibórz"
- budowa gazociągów wysokociśnieniowych śr. 700 i śr. 500
- budowa nuradgi paliwowej
- budowa Muzeum Śląskiego
- budowa Śląskiego Ogrodu Botanicznego
- przebudowa Wojewódzkiego Ośrodka Sportu i Rekreacji "Stadion Śląski"
- modernizacja hali Wojewódzkiego Przedsiębiorstwa Widowiskowo Sportowego "Spodek" w Katowicach
- utworzenie Śląskiego Centrum Edukacji Regionalnej
- modernizacja Wojewódzkiego Parku Kultury i Wypoczynku im. J. Ziębka
- budowa regionalnych obiektów gospodarki odpadami
- nr zadania ponadlokalnego